



Landeshauptstadt
München
Stadtkämmerei

Finanzdatenvergleich der zwölf größten Städte

Stand: 31. Dezember 2004

Datum: 22.11.2005
Telefon: 089/233-92103
Telefax: 089/233-28998



Stadtkämmerei
BdR

**Vergleichende Darstellung wichtiger Finanzdaten der 12 größten Städte
der Bundesrepublik (ohne Stadtstaaten) nach dem Stand vom 31. Dezember 2004**

Sitzungsvorlage 02-08 / V 07358

Vorblatt zur Bekanntgabe in der **Vollversammlung des Stadtrats** vom **14. Dezember 2005**
Öffentliche Sitzung

Inhaltsverzeichnis	Seite
I. Vortrag des Referenten	3
Schnellübersicht	4
Gewerbsteuer – Hebesatz	6
Gewerbsteuereinnahmen (netto)	7
Grundsteuer B - Hebesatz	8
Grundsteuer B - Einnahmen	9
Gemeindeanteil an der Einkommensteuer	10
Gemeindeanteil an der Umsatzsteuer	11
Gesamtergebnis Steuern und steuerähnliche Einnahmen	12
Familienleistungsausgleich	13
Schulden	14
Personalausgaben	15
Zuführung zum Vermögenshaushalt	
- Anteil am Verwaltungshaushalt	16
- Eigenfinanzierungsquote	17
Investitionen	18
Allgemeine Rücklagen	19
Schnellübersicht Zusatzumfrage	20
Zuschüsse und Zuweisungen	21
Sozialhilfe	21
Jugendhilfe	22
Netto-Neuverschuldung	22
Tilgung	23
Zinsen	23
II. Bekanntgegeben	24

Anhang: Tabellen

**Vergleichende Darstellung wichtiger Finanzdaten
der 12 größten Städte der Bundesrepublik (ohne Stadtstaaten)
nach dem Stand vom 31. Dezember 2004**

Bekanntgabe in der Vollversammlung des Stadtrats vom 14. Dezember 2005

I. Vortrag des Referenten

Die Stadtkämmerei erhebt durch jährliche Umfrage bei den größten Stadtgemeinden der Bundesrepublik Deutschland die wichtigsten Finanzdaten und bereitet die Ergebnisse zur Bekanntgabe im Stadtrat sowie zur Information der interessierten Öffentlichkeit auf.

Im Vergleich zum Vorjahr haben sich keinerlei Änderungen bei den abgefragten Inhalten ergeben. Für die 2002 neu aufgenommenen Angaben zu Grundsteuer B (Hebesatz und Aufkommen) liegen nun erstmals Vergleichsdaten für zwei Jahre vor.

Die Daten der Jahre 2003 und 2004 werden zunächst in einer Schnellübersicht auf Seite 4 in Tabellenform sowie anschließend grafisch dargestellt. Die Einnahmen, Ausgaben und Vermögensangaben (Schulden und Rücklagen) werden zur besseren Vergleichbarkeit in Euro je Einwohner dargestellt. Wo es sinnvoll ist, wird auch die prozentuale Veränderung von 2003 auf 2004 dargestellt. In einer zweiten Abbildung wird jeweils die Entwicklung der Münchener Werte im Vergleich zum Durchschnitt aller Städte seit 1994 dargestellt.

Für Düsseldorf lagen zum Redaktionsschluss noch keine Daten aus dem Rechnungsergebnis vor. Statt dessen sind Zahlen aus dem Haushaltsplan 2004 angegeben.

Die Vergleichbarkeit der Daten der einzelnen Städte ist bei einigen Positionen nur sehr eingeschränkt möglich. Das Maß der Ausgliederung ehemals kommunaler Aufgaben in Eigenbetriebe oder andere Betriebsformen sowie die unterschiedliche Zuständigkeit der Kommunen für staatliche Aufgaben in den unterschiedlichen Bundesländern beeinflusst unmittelbar verschiedene Flussgrößen wie z.B. Personalausgaben oder Investitionen und Bestandsgrößen wie z.B. den Schuldenstand. So sind beispielsweise die vergleichsweise hohen Personalausgaben in den beiden bayrischen Städten Nürnberg und München im wesentlichen auf die kommunalen Schulen zurückzuführen, die es in dieser Form in anderen Bundesländern nicht gibt.

Schnellübersicht

Vergleichende Darstellung wichtiger Finanzdaten der
zwölf größten Städte der Bundesrepublik (ohne Stadtstaaten)
nach dem Stand vom Rechnungsergebnis 2004

Stadt	Einwohner (Stand am 30.06.)	Gewerbesteuer		Grundsteuer B		Anteil Eink. St. je Einw.	Anteil Ums.St. je Einw.	Familien- leist.ausgleich je Einw.	
		Hebe- satz in %	je Einw. (netto) in EUR	Hebe- satz in %	je Einw. in EUR	in EUR	in EUR	in EUR	
1	2	3	4	3	4	5	6	7	
München	2004	1.268.191	490	772	400	161	434	79	36
	2003	1.266.815	490	550	400	161	459	79	36
Köln	2004	971.269	450	492	500	192	312	63	29
	2003	970.500	450	467	500	187	373	63	28
Frankfurt/M.	2004	645.415	490	1.354	460	242	355	158	21
	2003	651.655	490	998	460	233	388	156	24
Essen	2004	588.428	470	385	510	158	278	51	27
	2003	584.898	470	306	510	156	311	51	26
Dortmund	2004	587.965	450	248	470	134	246	36	23
	2003	590.329	450	181	470	135	264	36	22
Düsseldorf	2004	571.150	455	780 **	470	228 **	342 **	99 **	33 **
	2003	571.933	455	844	475	224	377	97	32
Stuttgart	2004	589.868	420	850	420	197	352	76	29
	2003	588.677	420	557	420	185	372	76	30
Duisburg	2004	505.332	470	297	500	139	228	31	21
	2003	507.702	470	174	500	139	245	31	20
Hannover	2004	515.897	460	481	530	246	232	71	0
	2003	516.960	460	451	530	228	250	71	0
Nürnberg	2004	494.079	447	467	410	160	310	60	26
	2003	493.650	447	317	410	166	325	69	26
Leipzig	2004	496.313	460	219	500	129	95	50	0
	2003	495.609	460	182	500	131	91	50	0
Dresden	2004	484.580	450	267	535	125	112	48	0
	2003	481.308	450	227	535	123	106	48	0
Durchschnitt:	2004	643.207	459	585	475	177	296	71	23
	2003	643.336	459	463	476	174	321	71	23

*) Die Städte München, Hannover und Nürnberg weisen jeweils 1 %, die anderen Städte 2 % als gesetzlichen Mindestbestand aus, berechnet aus dem Durchschnitt der Ausgaben der Verwaltungshaushalte der letzten 3 Jahre. Dies beruht auf unterschiedlichen Regelungen der Ländervorschriften zum kommunalen Haushaltsrecht.

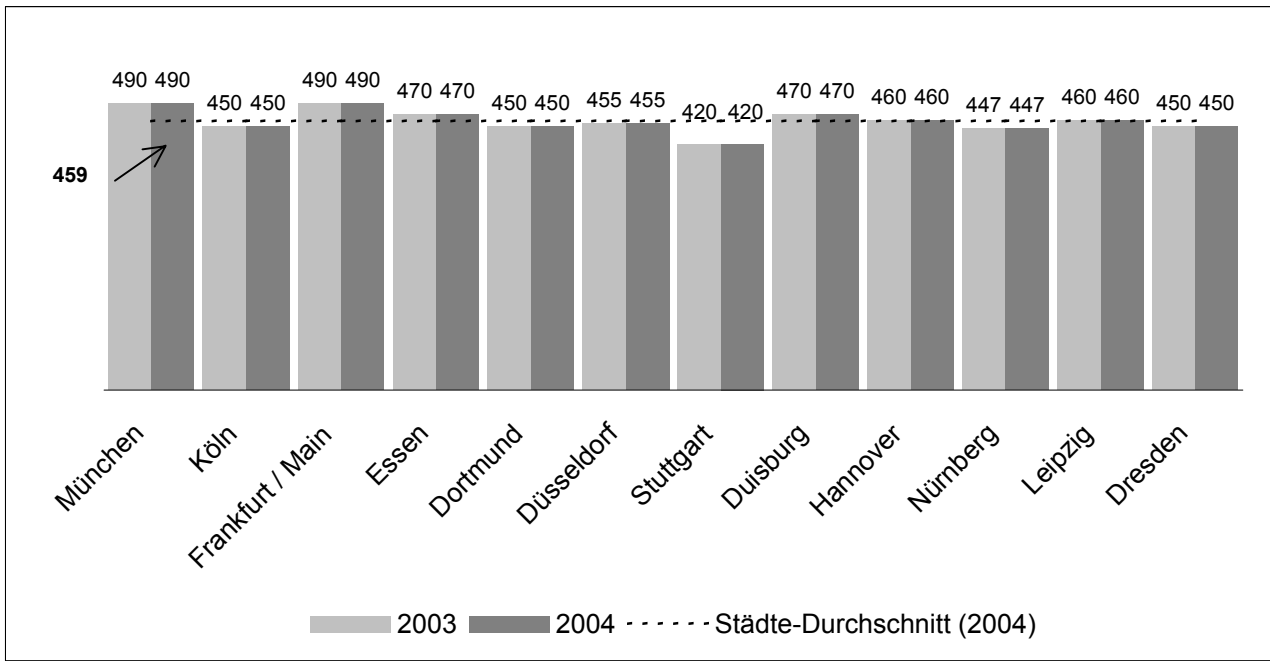
**) Ansatz

***) Bei den negativen Beträgen handelt es sich um eine Zuführung vom Vermögenshaushalt.

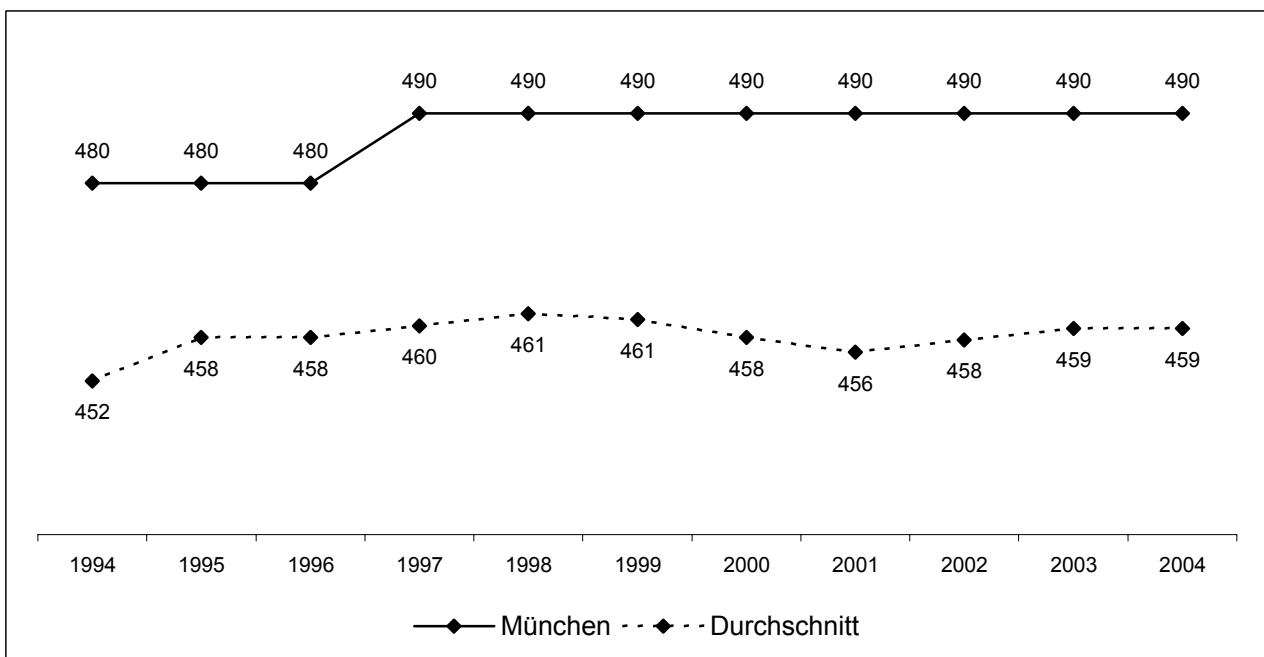
Stadt	Gesamterg. Gr.Nrn. 00-03 je Einw. in EUR	Schulden je Einw. (IST) in EUR	Pers.- ausg. je Einw. (HGR 4) in EUR	Zuführung zum/vom Vermögenshaushalt ***			Investi- tionen je Einw. in EUR	Allg. Rücklage *		
				Anteil am VerwH. in %	Anteil am VermH. (o. Umsch.) in %	Eigen- finanz- quote in %		Stand	gesetzl. Mindest- bestand in Mio EUR	
1	8	9	10	11	12	13	14	15	16	
München	2004	1.606	2.665	1.040	2,8	9,7	0,0	757	596,3	40,2
	2003	1.422	2.422	1.047	-2,4	-6,1	0,0	777	513,2	37,7
Köln	2004	1.178	2.634	631	1,8	17,1	0,0	185	92,6	57,4
	2003	1.201	2.638	633	1,9	17,9	0,0	157	177,9	53,6
Frankfurt/M.	2004	2.434	2.571	777	0,0	0,0	0,0	388	0,0	51,9
	2003	2.181	2.623	821	0,0	0,0	0,0	373	0,0	0,0
Essen	2004	936	1.844	602	0,0	0,0	0,0	251	18,6	31,9
	2003	925	1.888	600	0,0	0,0	0,0	224	10,8	30,8
Dortmund	2004	763	1.634	462	4,2	26,4	3,5	254	98,8	29,1
	2003	712	1.634	535	0,0	0,0	0,0	274	81,2	28,1
Düsseldorf	2004	1.642 **	1.711	726 **	0,0 **	0,0 **	0,0 **	454 **	170,2 **	40,9 **
	2003	1.728	1.728	732	4,7	13,6	0,0	500	120,4	78,5
Stuttgart	2004	1.700	752	747	12,2	58,5	54,1	514	279,7	32,2
	2003	1.364	860	723	4,9	10,7	4,3	368	266,9	33,1
Duisburg	2004	737	1.070	533	1,5	25,6	1,6	119	0,1	28,1
	2003	655	1.306	523	1,4	15,8	0,7	149	0,1	26,0
Hannover	2004	1.153	1.356	701	1,1	16,7	0,0	159	84,2	16,2
	2003	1.172	1.357	695	0,9	15,9	0,0	120	89,0	14,6
Nürnberg	2004	1.096	1.895	892	0,0	0,0	0,0	217	44,4	13,1
	2003	965	1.844	894	-6,5	-39,5	0,0	238	18,2	13,0
Leipzig	2004	521	1.837	541	-0,6	-2,3	0,0	280	34,4	18,4
	2003	507	1.754	547	-1,9	-5,3	0,0	471	30,3	18,8
Dresden	2004	609	1.547	540	7,7	18,7	0,0	434	34,2	16,9
	2003	567	1.561	558	1,0	1,8	0,0	610	91,9	17,0
Durchschnitt:	2004	1.264	1.931	715	2,5	13,5	5,8	369	121,1	31,3
	2003	1.176	1.917	725	0,4	1,6	0,7	383	116,7	29,3

Gewerbesteuer-Hebesatz

2003 und 2004 nach Städten

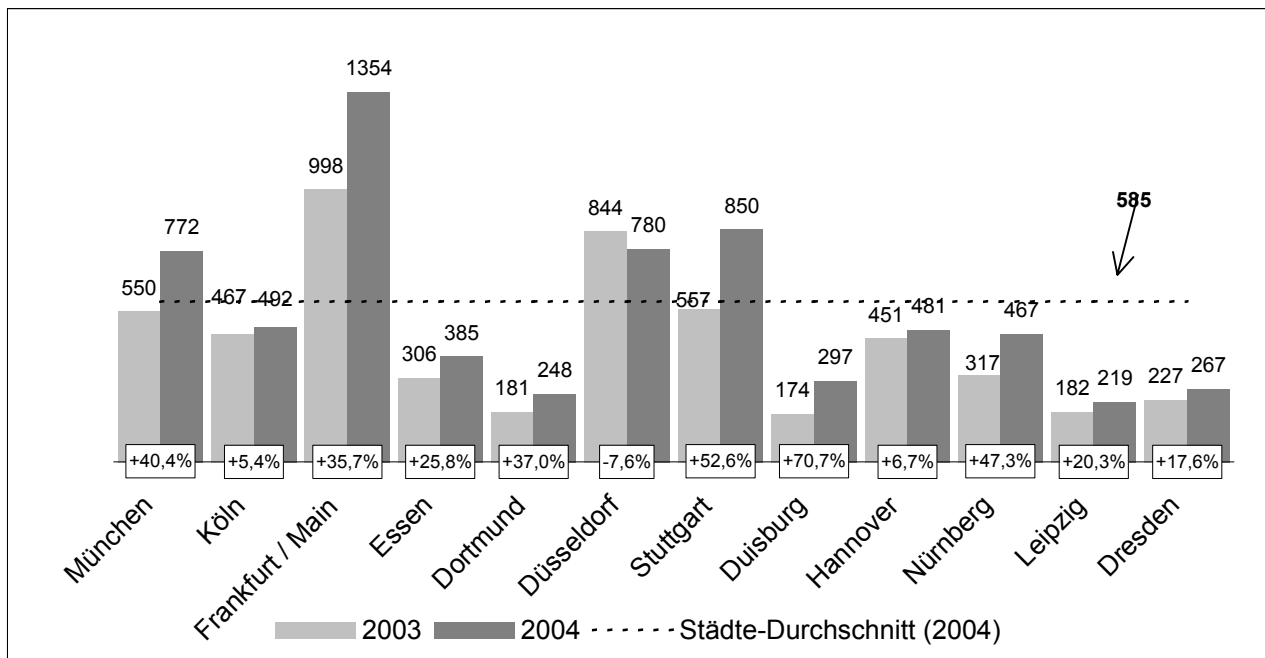


München und Städte-Durchschnitt 1994 - 2004



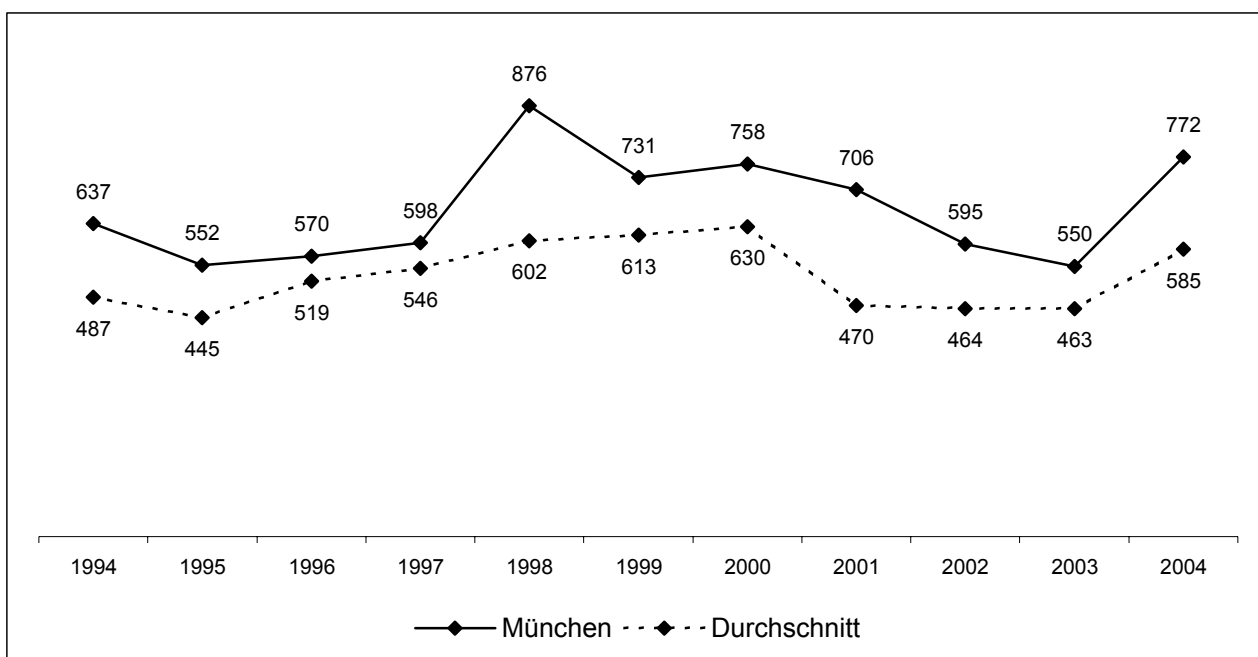
Gewerbesteuer - RERG in € je Einwohner (netto)

2003 und 2004 nach Städten



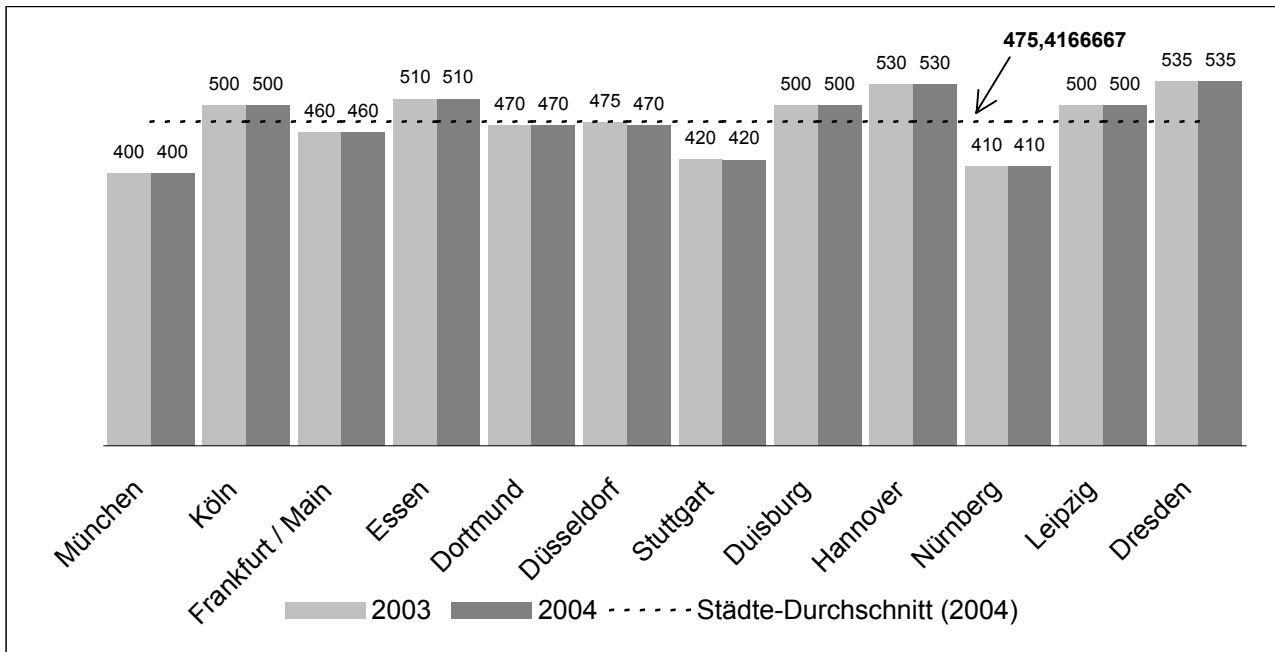
Düsseldorf: Stand Haushaltsplan

München und Städte-Durchschnitt 1994 - 2004

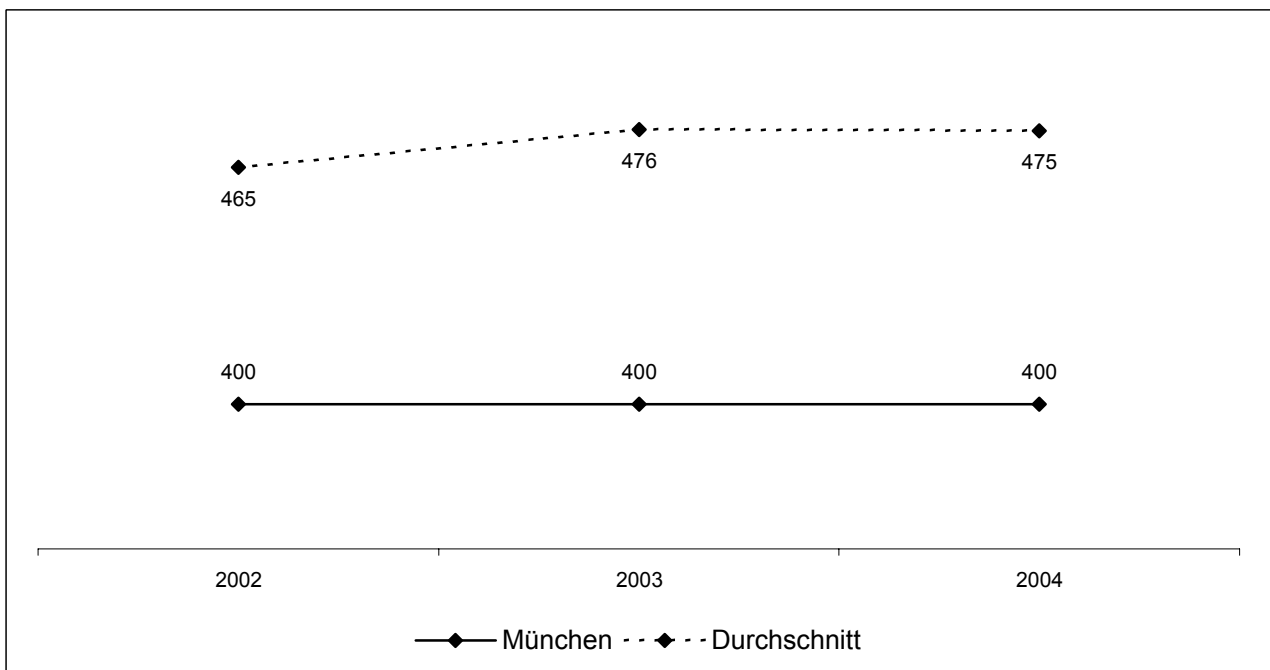


Grundsteuer B - Hebesatz

2003 und 2004 nach Städten



München und Städte-Durchschnitt 2002 - 2004

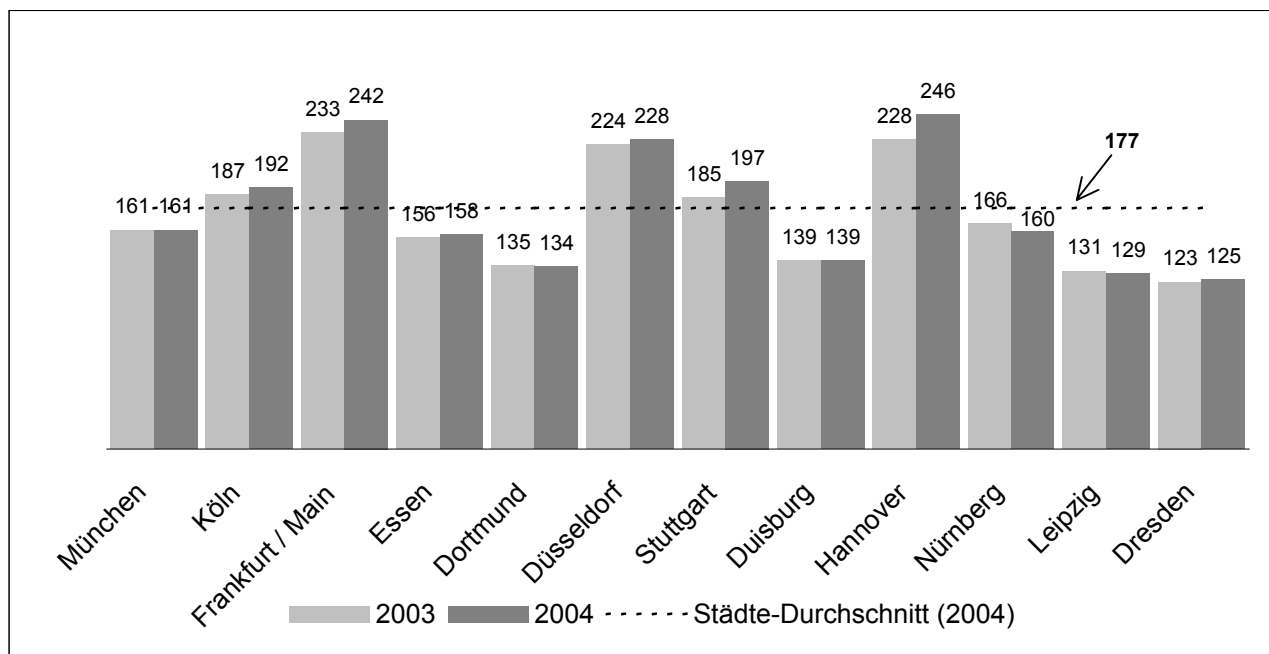


Düsseldorf: Stand Haushaltsplan

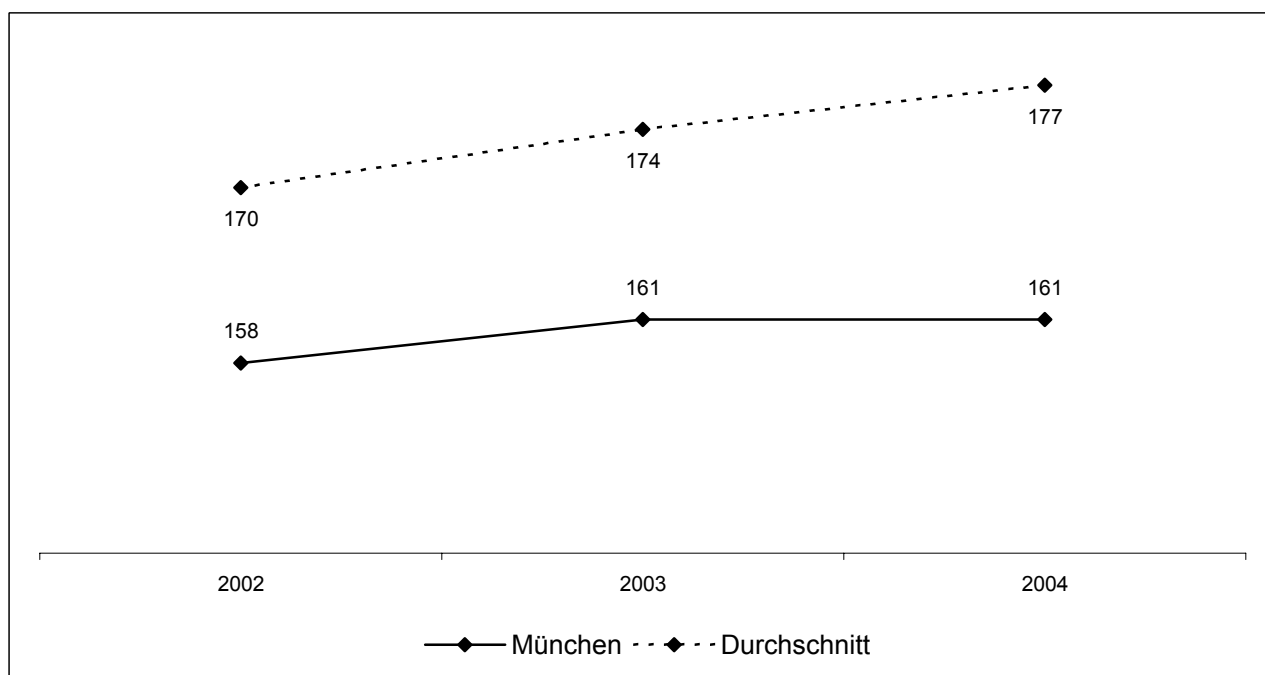
Diese Position wurden 2002 erstmals in den Städtevergleich einbezogen.

Grundsteuer B - RERG € je Einwohner

2003 und 2004 nach Städten



München und Städte-Durchschnitt 2002 - 2004

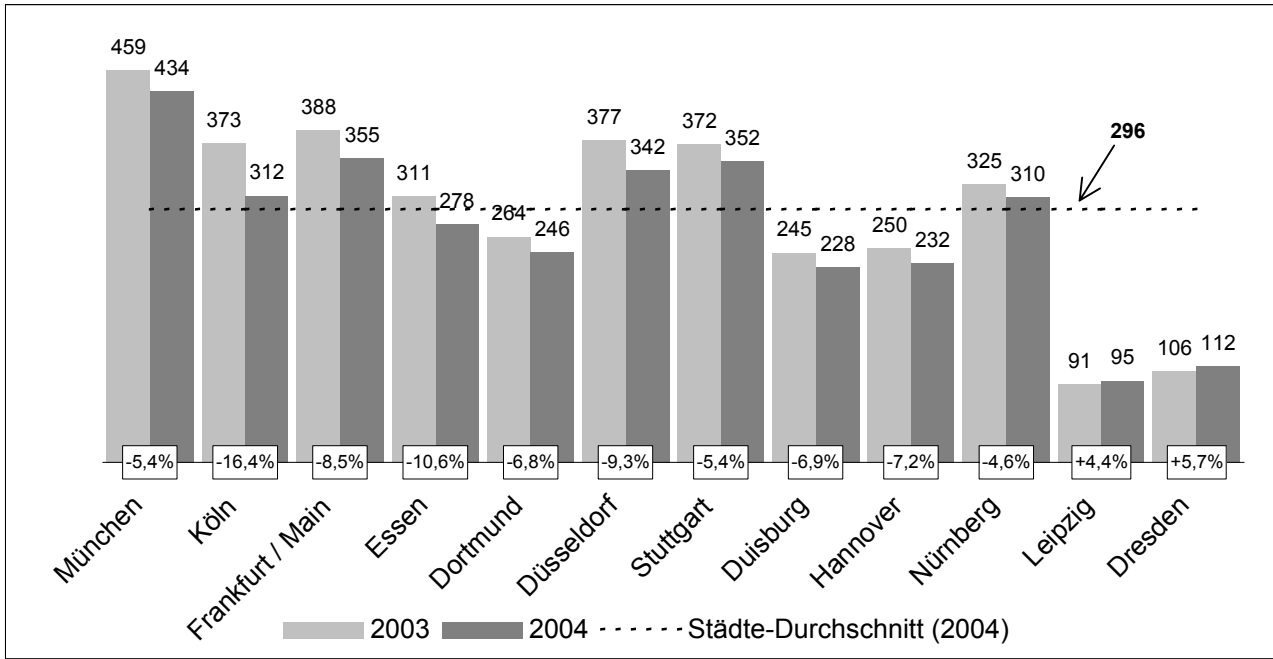


Düsseldorf: Stand Haushaltsplan

Diese Positionen wurden 2002 erstmals in den Städtevergleich einbezogen.

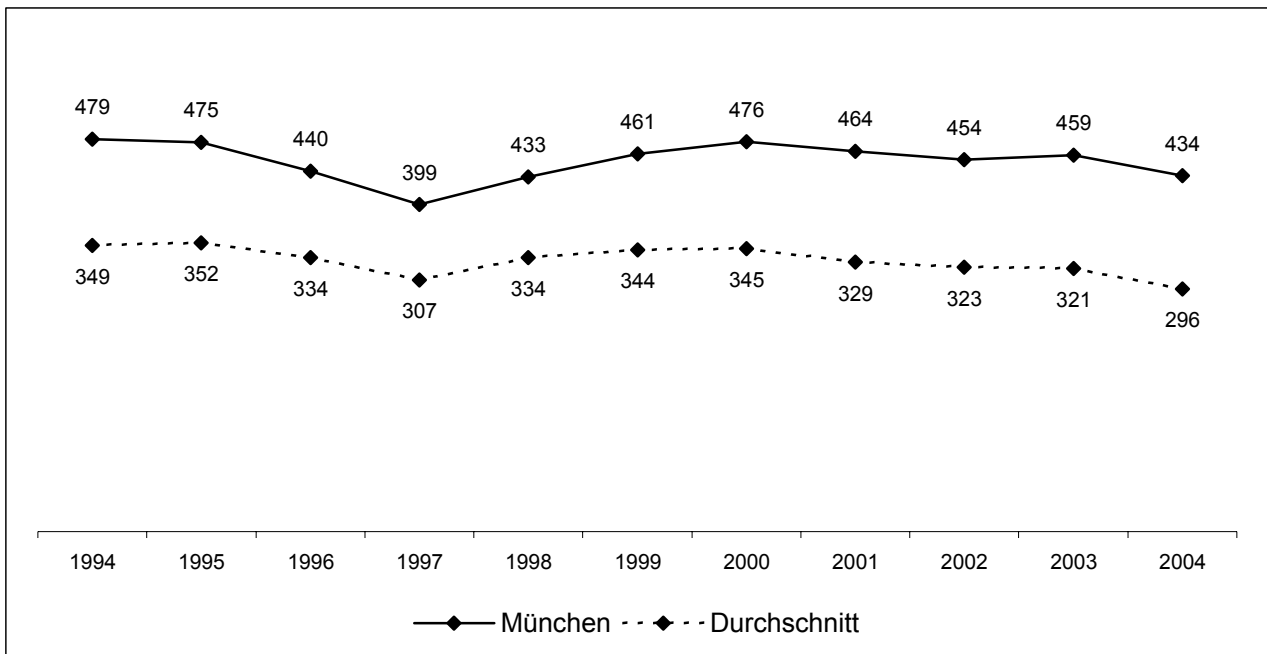
Gemeindeanteil an der Einkommensteuer - RERG in € je Einwohner

2003 und 2004 nach Städten



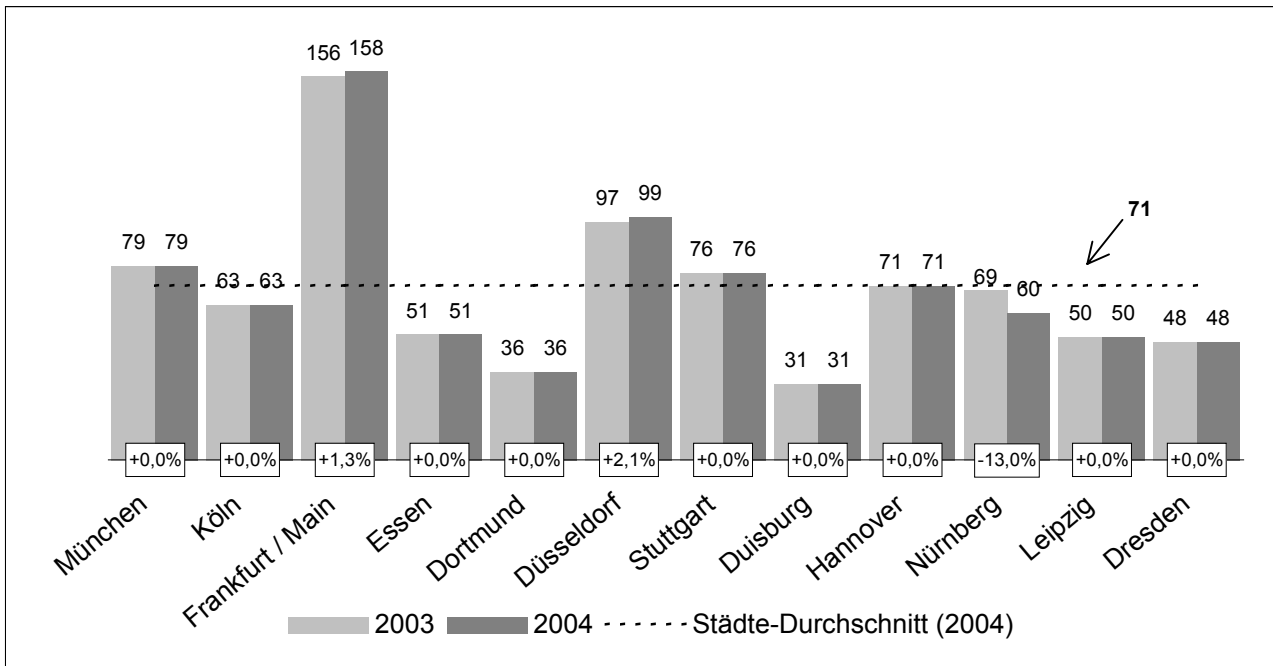
Düsseldorf: Stand Haushaltsplan

München und Städte-Durchschnitt 1994 - 2004



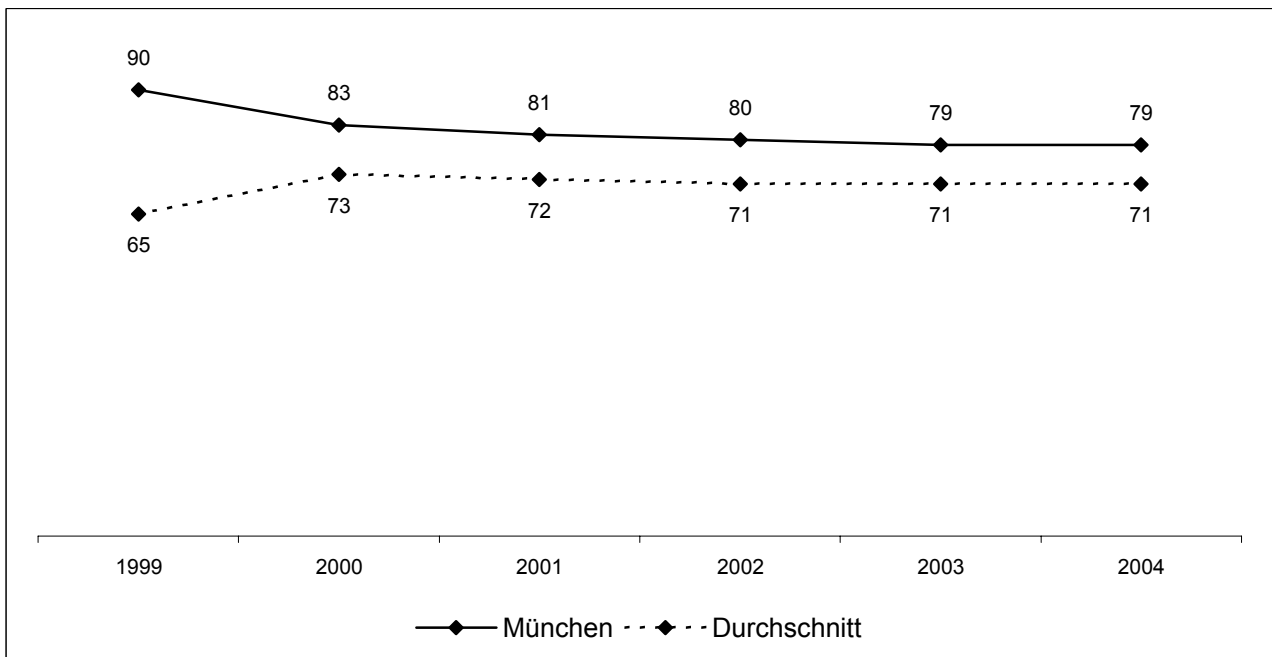
Gemeindeanteil an der Umsatzsteuer - RERG in € je Einwohner

2003 und 2004 nach Städten



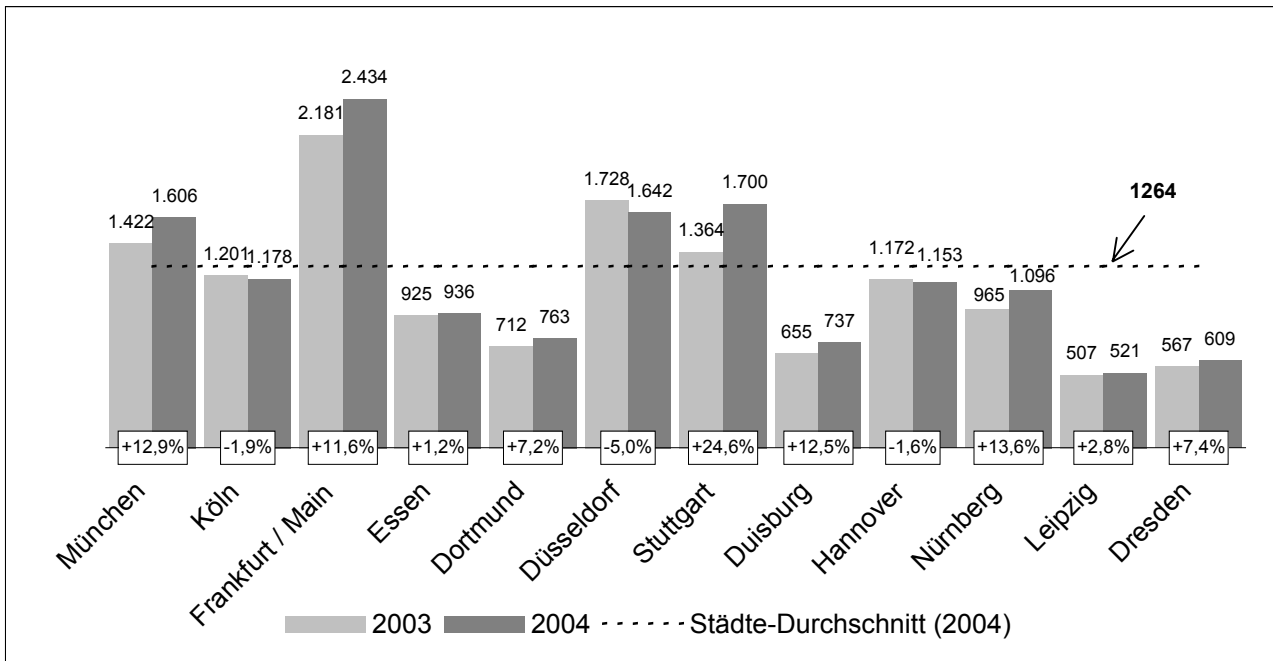
Düsseldorf: Stand Haushaltsplan

München und Städte-Durchschnitt 1999 - 2004



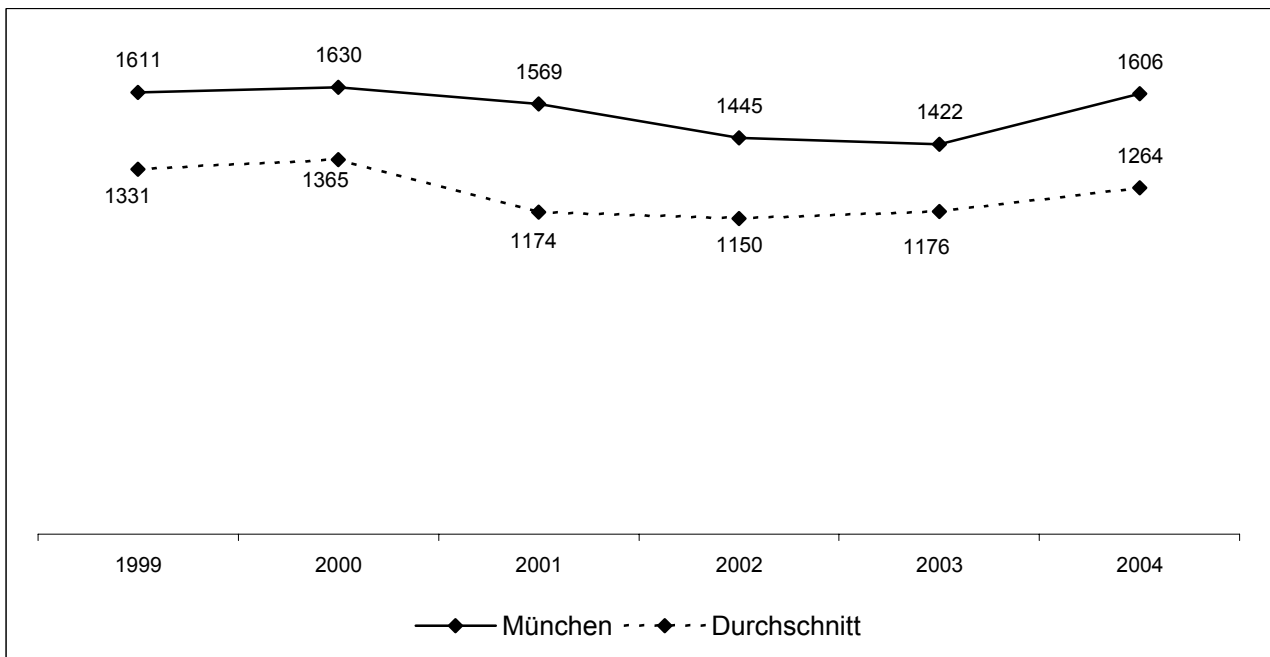
Diese Position wurde 1999 erstmals in den Städtevergleich einbezogen.

Gesamtergebnis der Gruppen 00 - 03 - RERG in € je Einwohner
 (Steuern und steuerähnliche Einnahmen)
 2003 und 2004 nach Städten



Düsseldorf: Stand Haushaltsplan

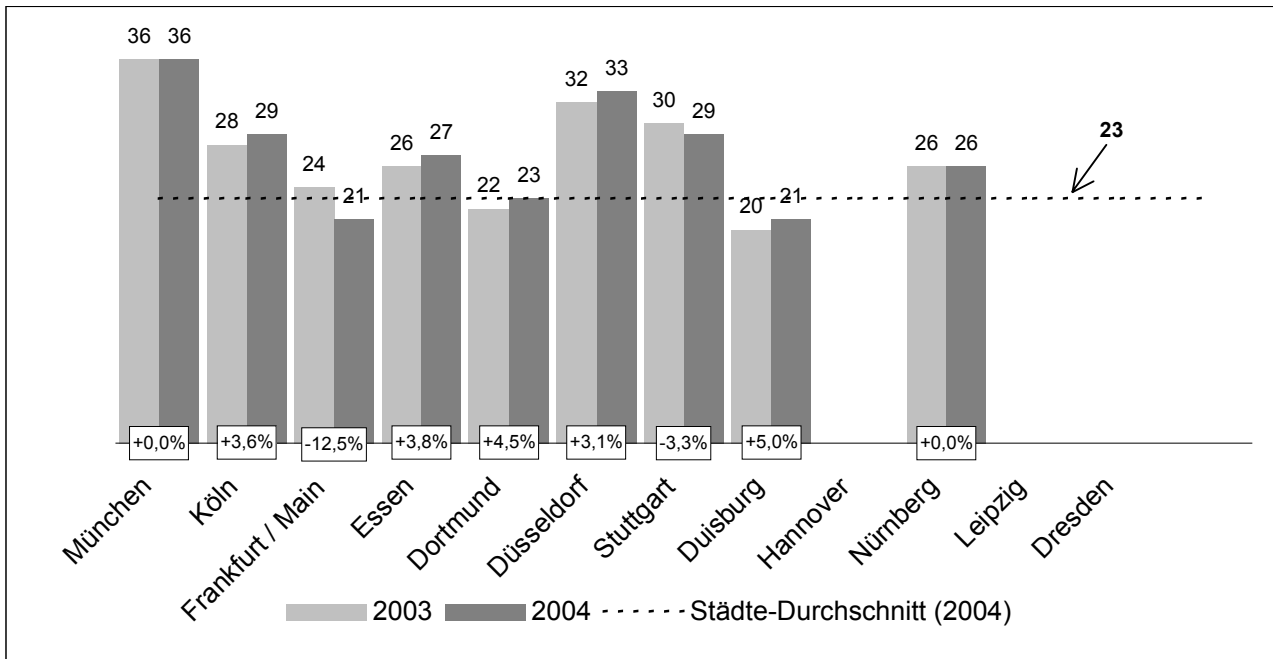
München und Städte-Durchschnitt 1994 - 2004



Diese Position wurde 1999 erstmals in den Städtevergleich einbezogen.

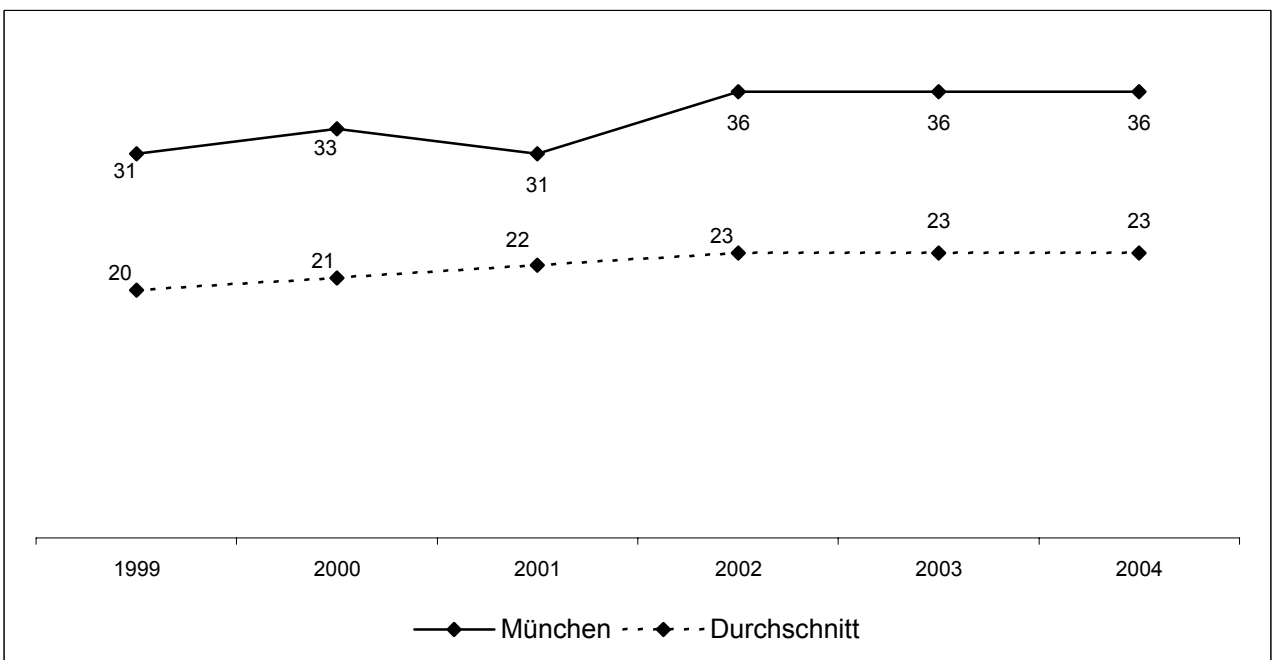
Familienleistungsausgleich - RERG in € je Einwohner

2003 und 2004 nach Städten



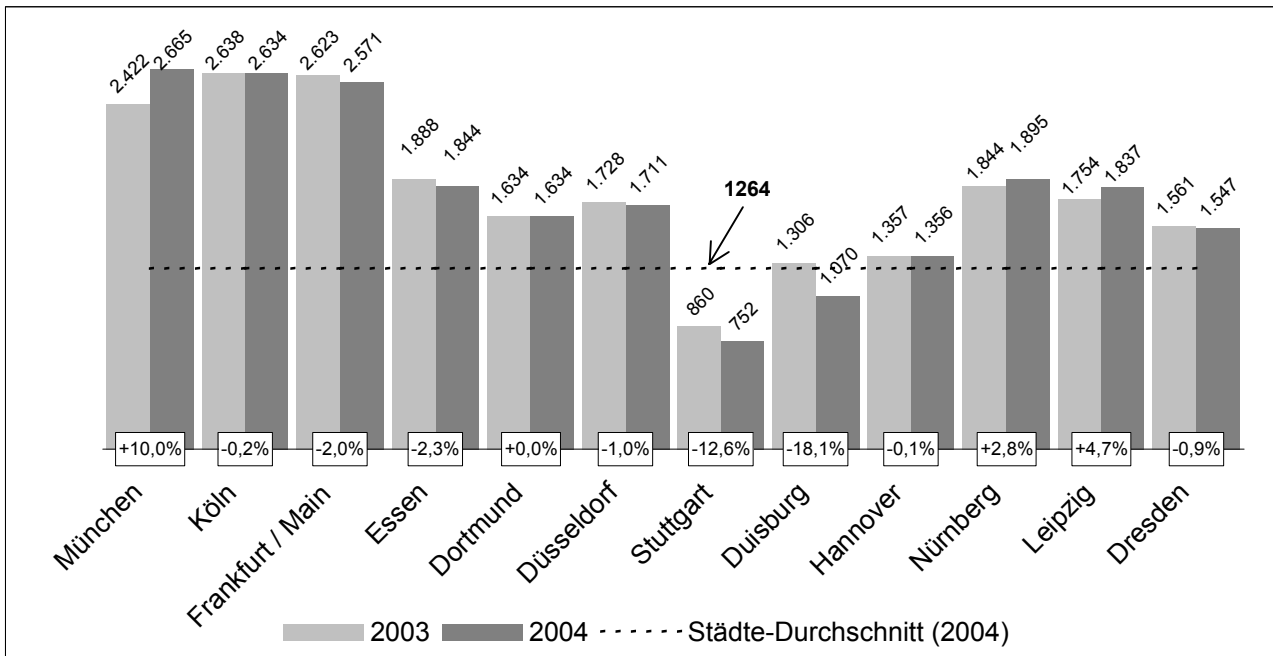
Düsseldorf: Stand Haushaltsplan

München und Städte-Durchschnitt 1999 - 2004



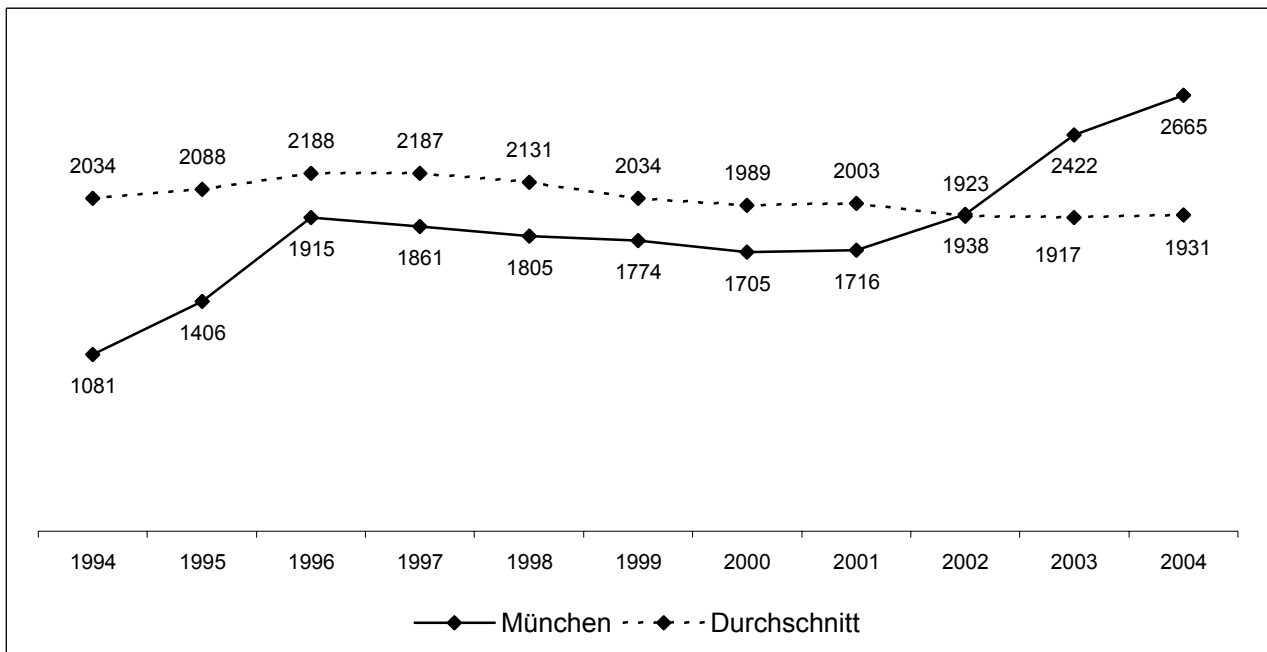
Diese Position wurde 1999 erstmals in den Städtevergleich einbezogen.

Schulden - IST in € je Einwohner
 Stand: Ende des jeweiligen Haushaltsjahres
 2003 und 2004 nach Städten



Düsseldorf: Stand Haushaltsplan

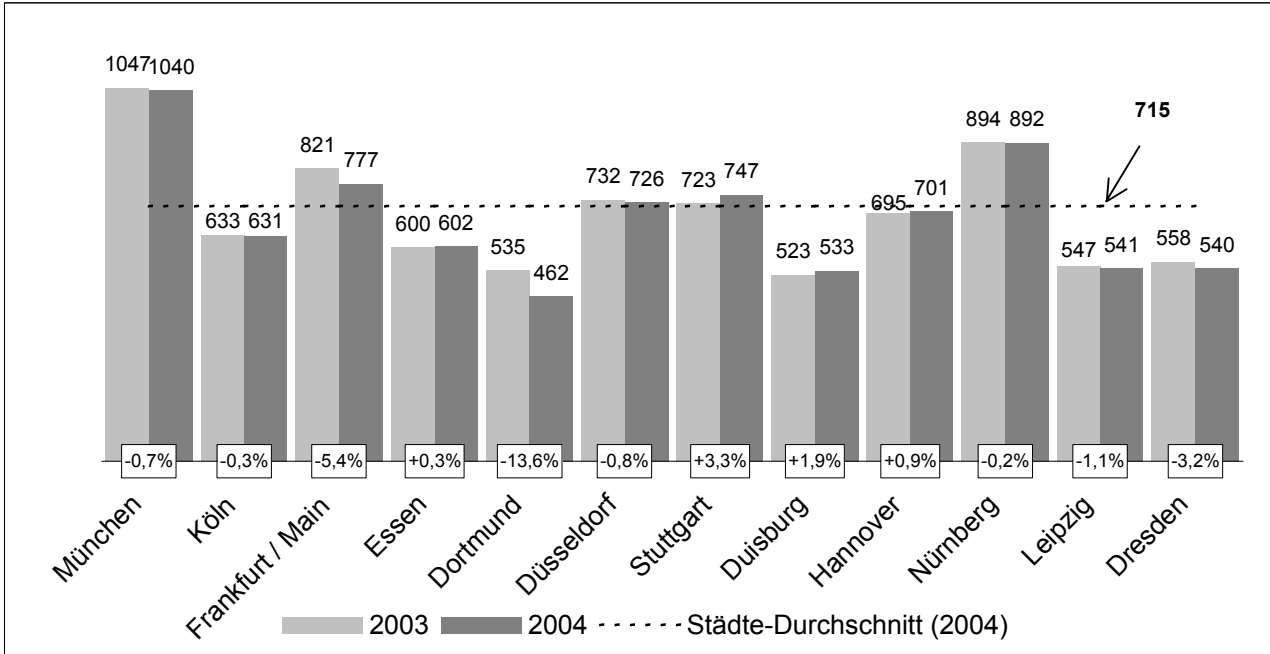
München und Städte-Durchschnitt 1994 - 2004



Die Höhe der Schulden in den einzelnen Städten ist nur bedingt vergleichbar. Sie hängen u.a. von Unterschieden bei der kommunalen Zuständigkeit für staatliche Aufgaben, der Rechtsform kommunaler Betriebe sowie von Umgliederungen ab.

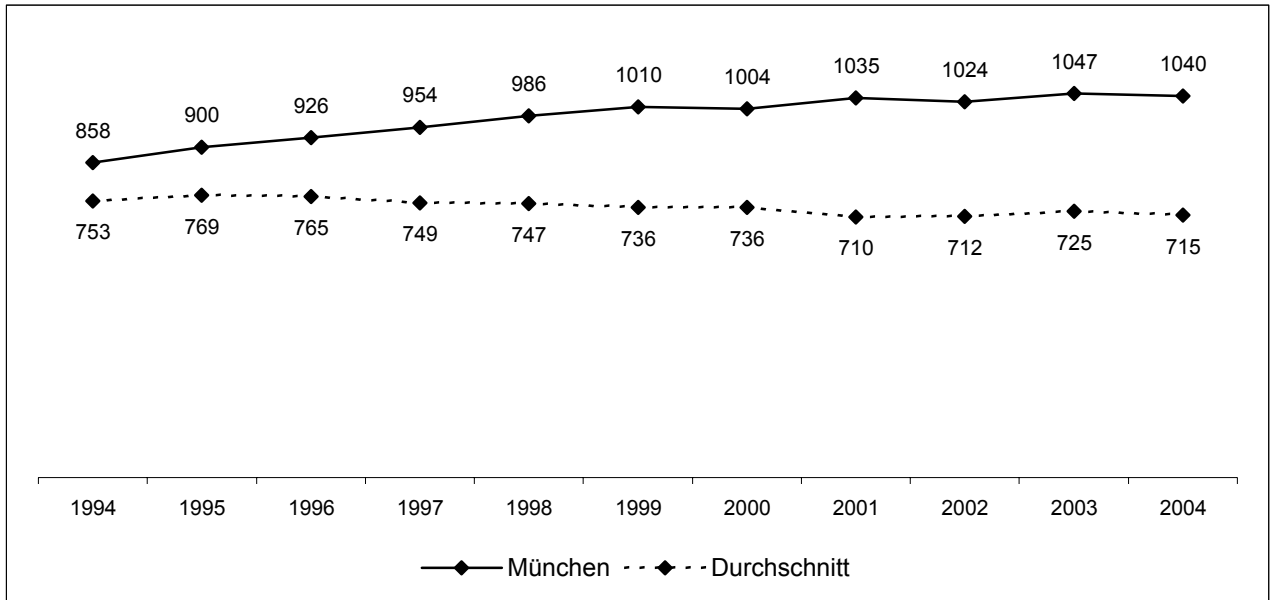
Personalausgaben - RERG in € je Einwohner

2003 und 2004 nach Städten



Düsseldorf: Stand Haushaltsplan

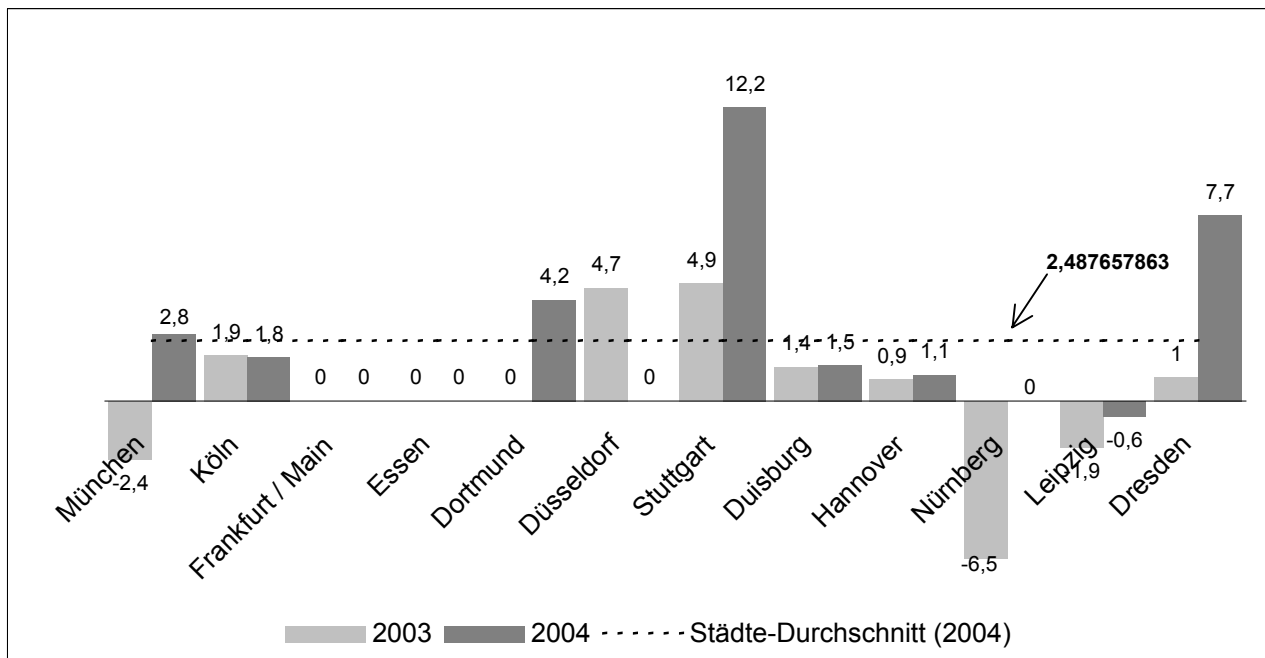
München und Städte-Durchschnitt 1994 - 2004



Die Höhe der Personalausgaben in den einzelnen Städten ist nur bedingt vergleichbar. Sie hängen u.a. von Unterschieden bei der kommunalen Zuständigkeit für staatliche Aufgaben, der Rechtsform kommunaler Betriebe sowie von Umgliederungen ab. So schlagen sich bei den bayerischen Städten München und Nürnberg insbesondere die Lehrpersonalkosten für kommunale Schulen nieder, die in anderen Ländern nicht anfallen.

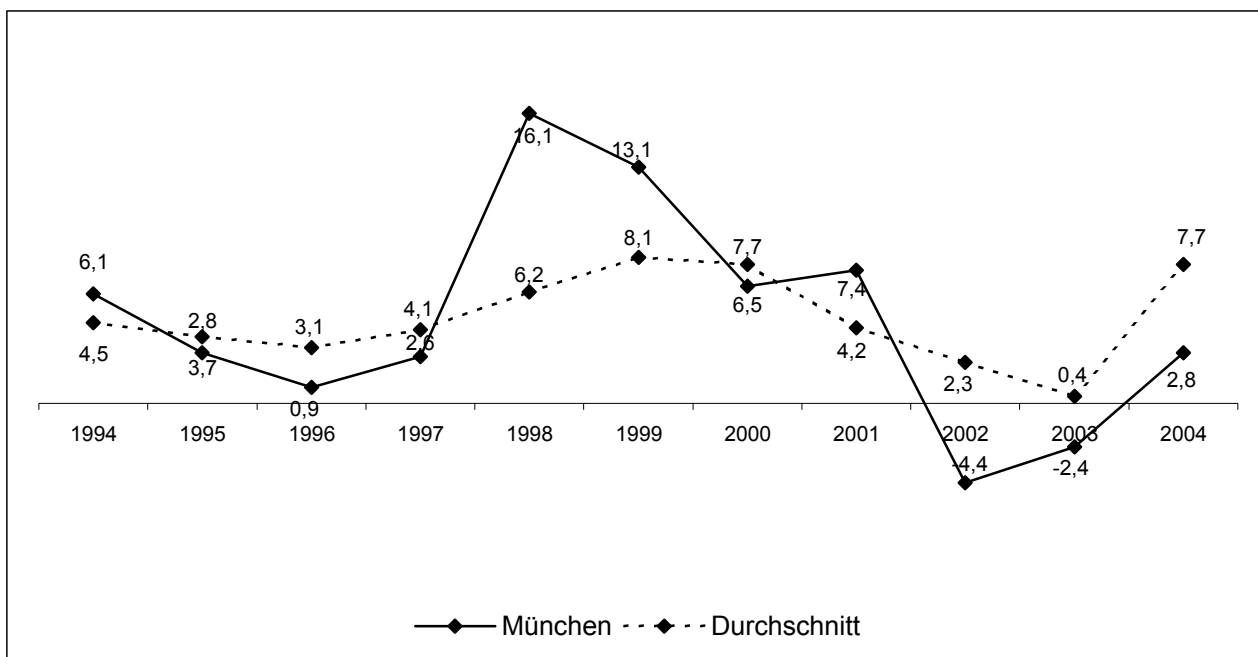
Zuführung zum Vermögenshaushalt - Anteil am Verwaltungshaushalt in %

2003 und 2004 nach Städten



Düsseldorf: Stand Haushaltsplan

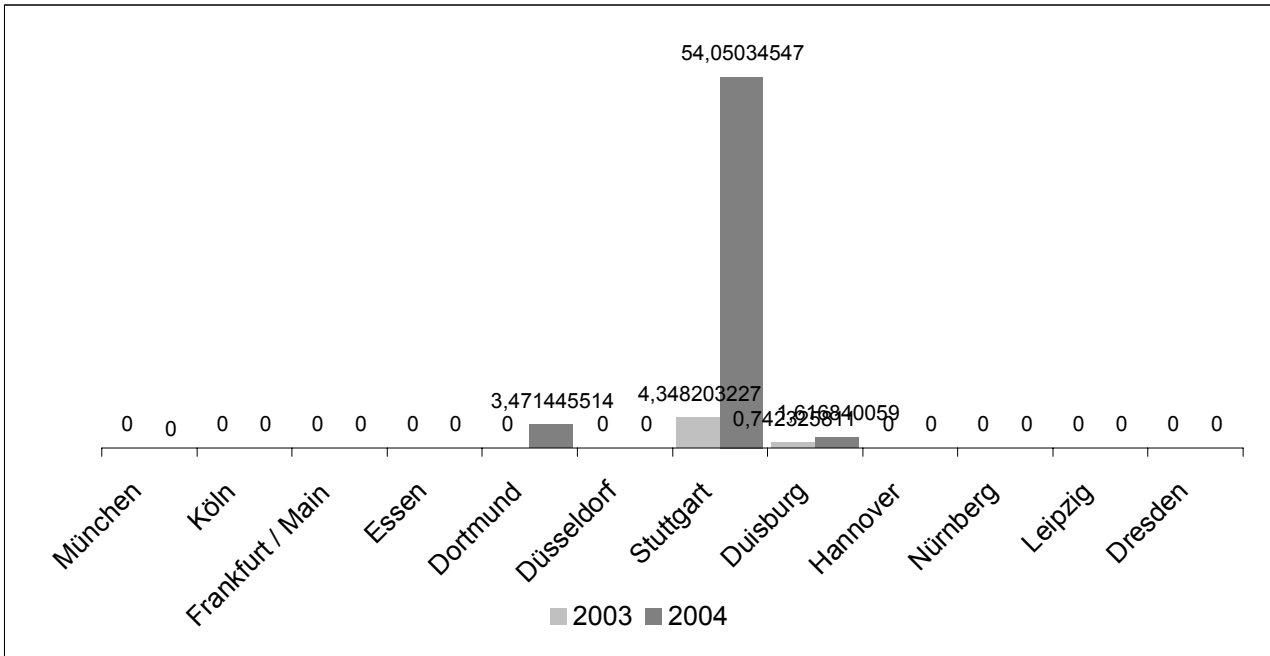
München und Städte-Durchschnitt 1994 - 2004



Ab 1999 werden bei der Durchschnittsberechnung als Gewichte statt der Einwohnerzahl das jeweilige Volumen des Verwaltungshaushalts verwendet.

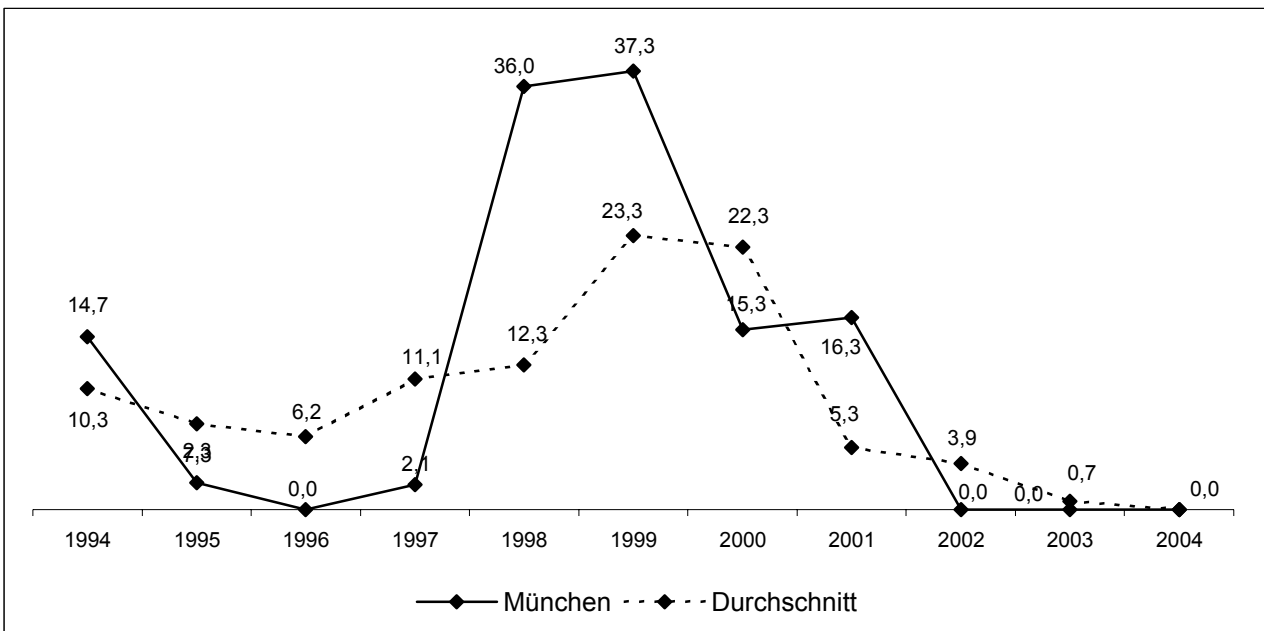
Zuführung zum Vermögenshaushalt - Eigenfinanzierungsquote in %

2003 und 2004 nach Städten



Düsseldorf: Stand Haushaltsplan

München und Städte-Durchschnitt 1994 - 2004

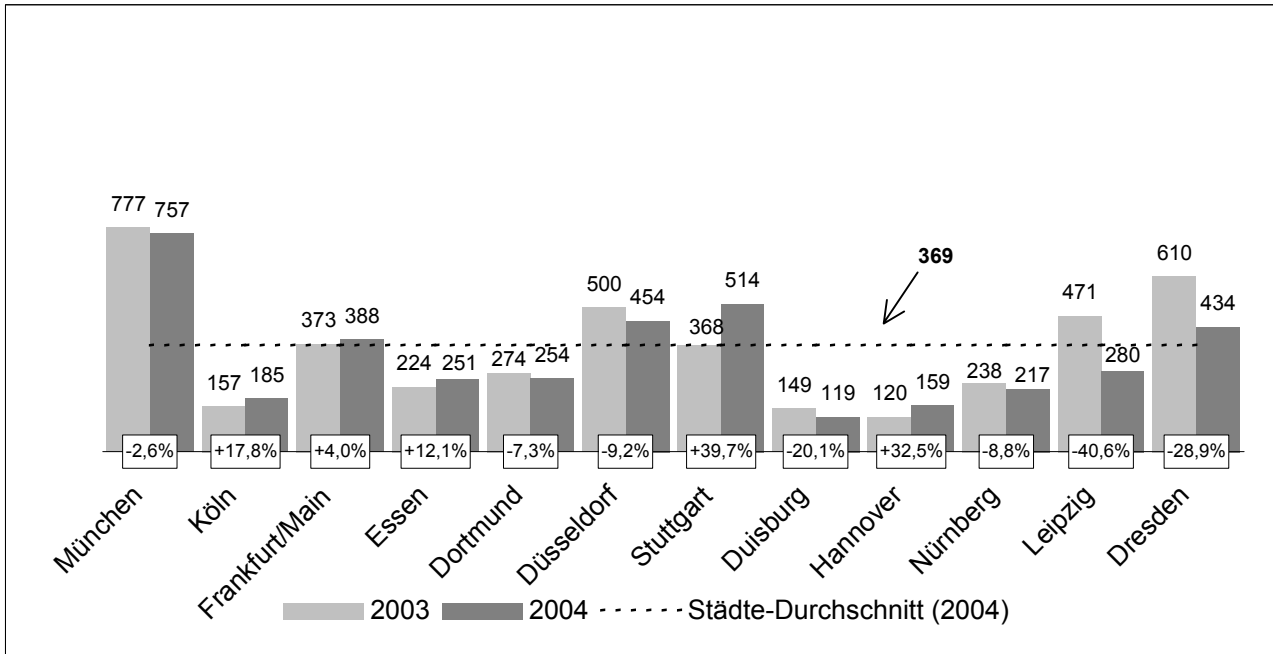


Die Eigenfinanzierungsquote ist definiert als das Verhältnis der Zuführung zum Vermögenshaushalt (vermindert um die Tilgung ohne Umschuldung) zum Volumen des Vermögenshaushalts (ohne Tilgung und Umschuldung).

Ab 1999 werden bei der Durchschnittsberechnung als Gewichte statt der Einwohnerzahl das jeweilige Volumen des Vermögenshaushalts verwendet.

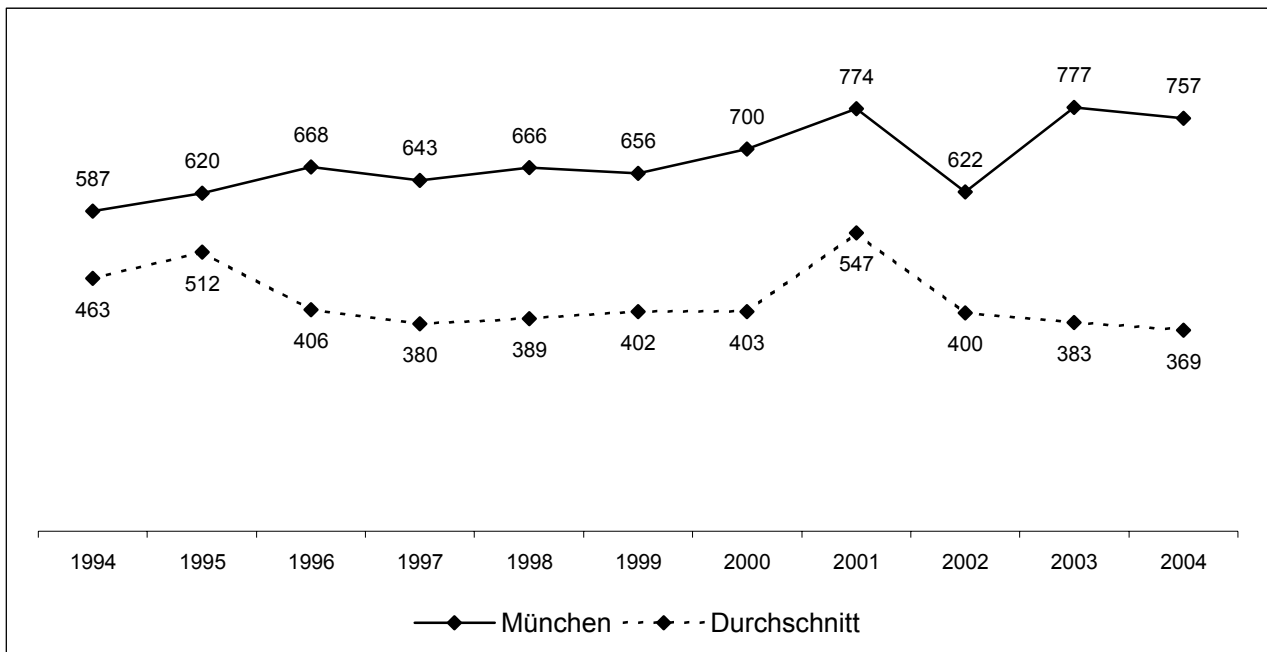
Investitionen in € je Einwohner

2003 und 2004 nach Städten

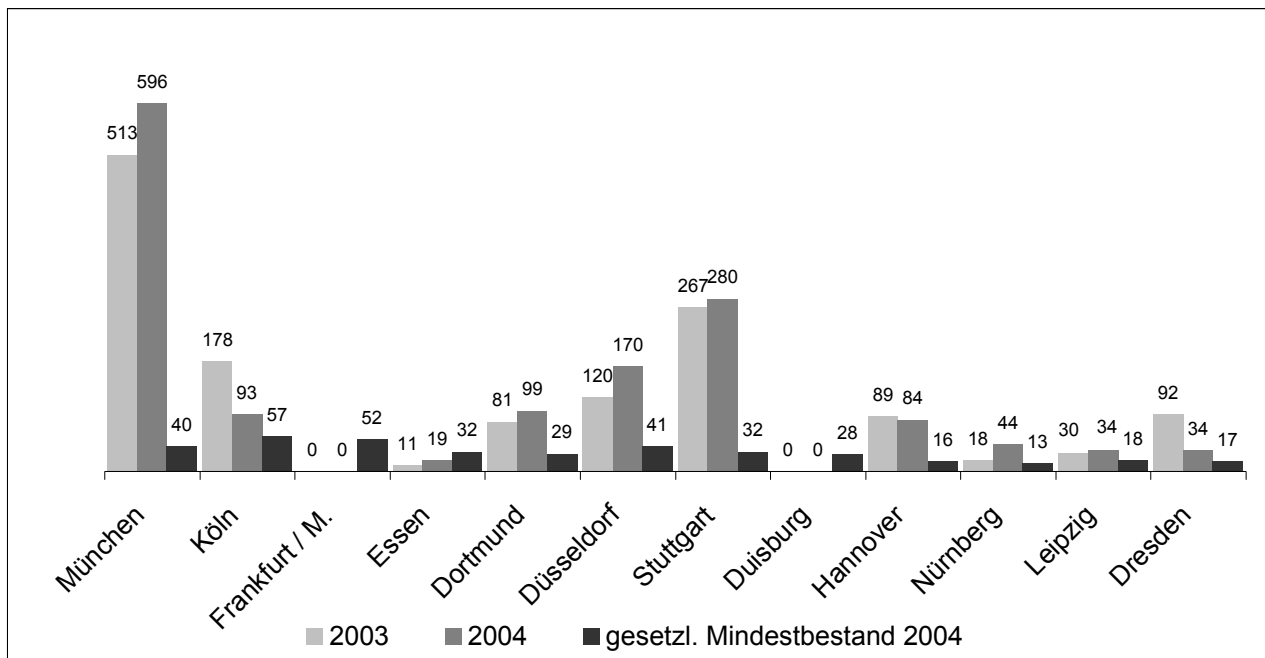


Düsseldorf: Stand Haushaltsplan

München und Städte-Durchschnitt 1994 - 2004



Allgemeine Rücklagen in Mio. €
 Stand: Ende des jeweiligen Haushaltsjahres
 2003 und 2004 nach Städten



Düsseldorf: Stand Haushaltsplan

Der Mindestbestand ist in den Ländern unterschiedlich geregelt. Er beträgt in München, Hannover und Nürnberg 1% , in den anderen Städten 2% des Durchschnitts der Ausgaben der Verwaltungshaushalte der letzten 3 Jahre.

Zusatzumfrage

RERG in EUR je Einwohner

Stadt	Zusch. und Zuweisg. Gr. 70 u. 71	SH a.v. Ein. Gr. 73	SH in Ein. Gr. 74	Asylbew. Gr. 79	SH Summe	JH a.v. Ein. Gr. 76	JH in Ein. Gr. 77	JH Summe	SH u. JH Gesamtsumme	Kreditaufnahme o. Umsch. Gr. 370 - 378	Tilgung o. Umsch. Gr. 970 - 978	Zinsen ohne Z. f. Kassenm. Gr. 800 - 808	Netto-Neuverschuldung (Äußere Kredite)	Schuldendienst (Äußere Kredite)	
		3	4	5	6	7	8	9	10	11	12	13	14	15	
München	2004 2003	177 167	262 213	38 40	7 9	308 261	43 41	84 76	127 116	435 378	389 703	111 44	115 110	278 659	226 155
Köln	2004 2003	277 303	305 299	61 17	28 29	394 345	28 27	74 76	102 103	496 447	32 79	63 60	155 162	-31 19	218 223
Frankfurt/M.	2004 2003	411 377	474 446	105 117	24 24	603 587	42 41	111 105	153 147	756 734	38 65	123 142	118 179	-84 -76	240 321
Essen	2004 2003	495 294	277 286	44 21	34 32	356 339	20 18	73 68	93 86	449 425	89 77	160 85	122 121	-71 -8	281 205
Dortmund	2004 2003	649 336	250 260	54 14	11 12	315 286	26 26	51 51	77 77	392 363	96 84	97 87	85 86	-2 -3	182 173
Düsseldorf	2004 2003	391 ** 377	233 ** 247	55 ** 20	7 ** 8	295 ** 275	4 ** 4	80 ** 73	84 ** 77	379 ** 353	218 ** 200	104 ** 217	94 ** 86	114 ** -17	197 ** 302
Stuttgart	2004 2003	343 382	187 190	48 48	16 14	251 252	95 94	0 0	95 94	346 347	0 0	70 95	61 58	-70 -95	132 153
Duisburg	2004 2003	327 345	196 201	66 15	27 29	289 245	18 17	71 75	89 92	378 337	40 14	40 40	45 61	0 -26	84 101
Hannover	2004 2003	100 112	301 329	254 245	10 11	566 585	4 6	105 111	109 117	675 702	34 33	33 30	64 71	1 3	96 101
Nürnberg	2004 2003	141 109	244 241	32 36	13 11	289 288	16 12	87 78	103 91	392 378	106 138	53 44	53 106	53 94	105 150
Leipzig	2004 2003	378 380	250 205	1 1	17 19	268 224	47 41	43 39	89 80	357 304	116 131	83 98	77 85	33 33	160 183
Dresden	2004 2003	63 307	121 103	1 3	4 5	125 110	23 25	42 49	65 74	191 184	113 89	53 264	72 93	60 -175	125 357
Durchschnitt	2004 2003	306 283	265 255	62 46	16 17	343 318	32 31	70 68	103 99	445 417	127 184	86 93	96 107	41 90	181 200

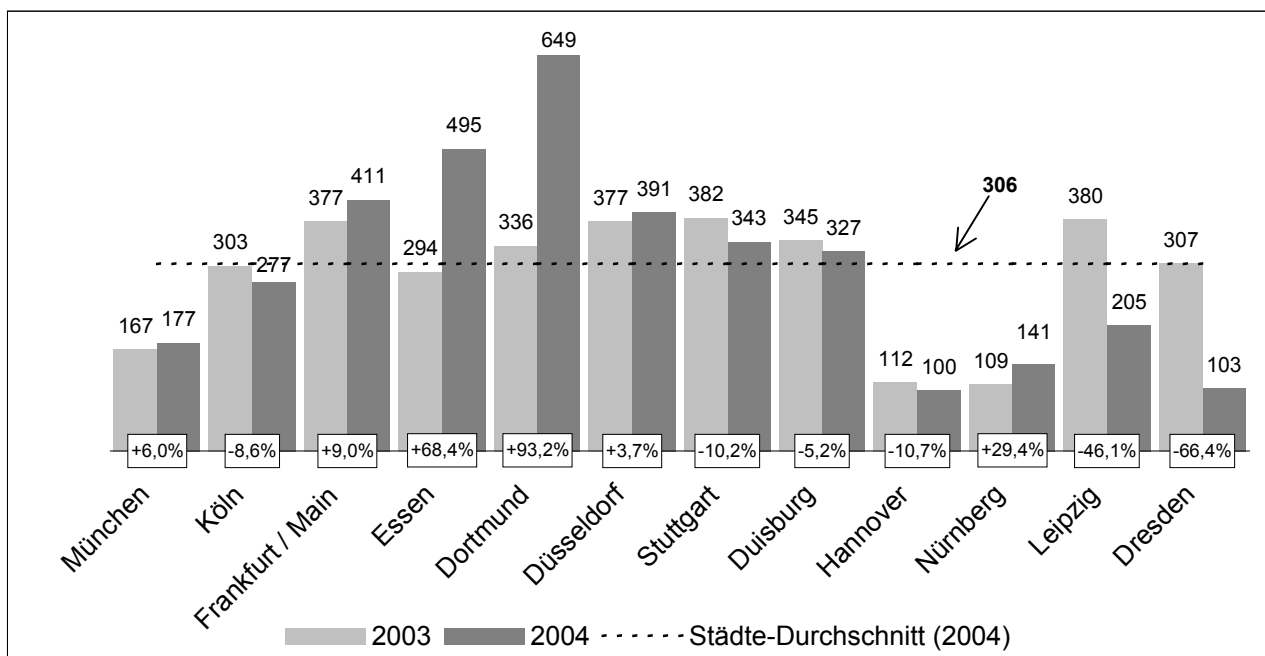
Erläuterung

- zu Spalte 2: ohne Verlustausgleich für Ver- und Entsorgungsbetriebe
- zu Spalte 3: Sozialhilfeleistungen außerhalb von Einrichtungen; *
- zu Spalte 4: Sozialhilfeleistungen in Einrichtungen; *
- zu Spalte 5: Leistungen nach dem Asylbewerberleistungsgesetz
- zu Spalte 6: Summe von Spalte 3 - 5; *
- zu Spalte 7: Leistungen der Jugendhilfe außerhalb von Einrichtungen
- zu Spalte 8: Leistungen der Jugendhilfe in Einrichtungen
- zu Spalte 9: Summe von Spalte 7 - 8
- zu Spalte 10: Gesamtsumme der Spalten 3 - 5 und 7 - 8
- zu Spalte 13: ohne Zinsen für Kassenmittel
- zu Spalte 14: Spalte 11 abzüglich Spalte 12
- zu Spalte 15: Summe von Spalte 12 - 13

*) Die haushaltsrechtliche Zuordnung von Leistungen des überörtlichen Trägers ist in den einzelnen Bundesländern unterschiedlich geregelt. Daraus können sich zwischen den Städten erhebliche Abweichungen bei der Höhe der Ausgaben ergeben.

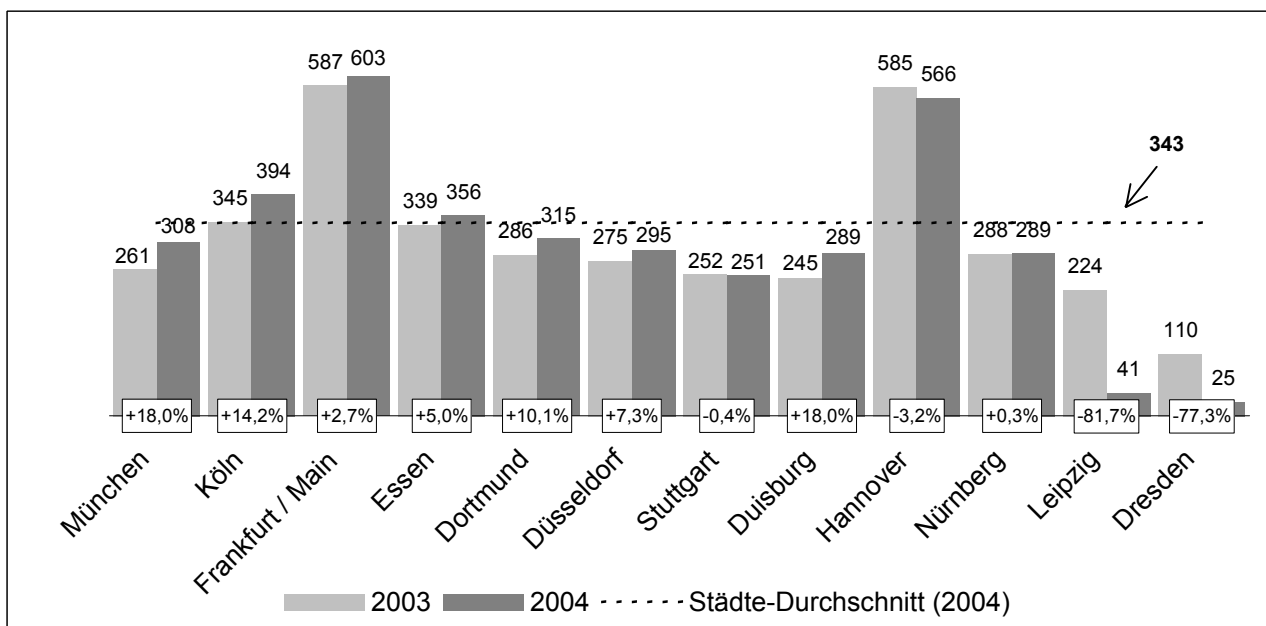
**) Ansatz

Zuschüsse und Zuweisungen - RERG in € je Einwohner
(für lfd. Zwecke z.B. an sozial, kulturelle u. sportl. Einrichtungen, nicht für Investitionen)
2002 und 2003 nach Städten



Düsseldorf: Stand Haushaltsplan

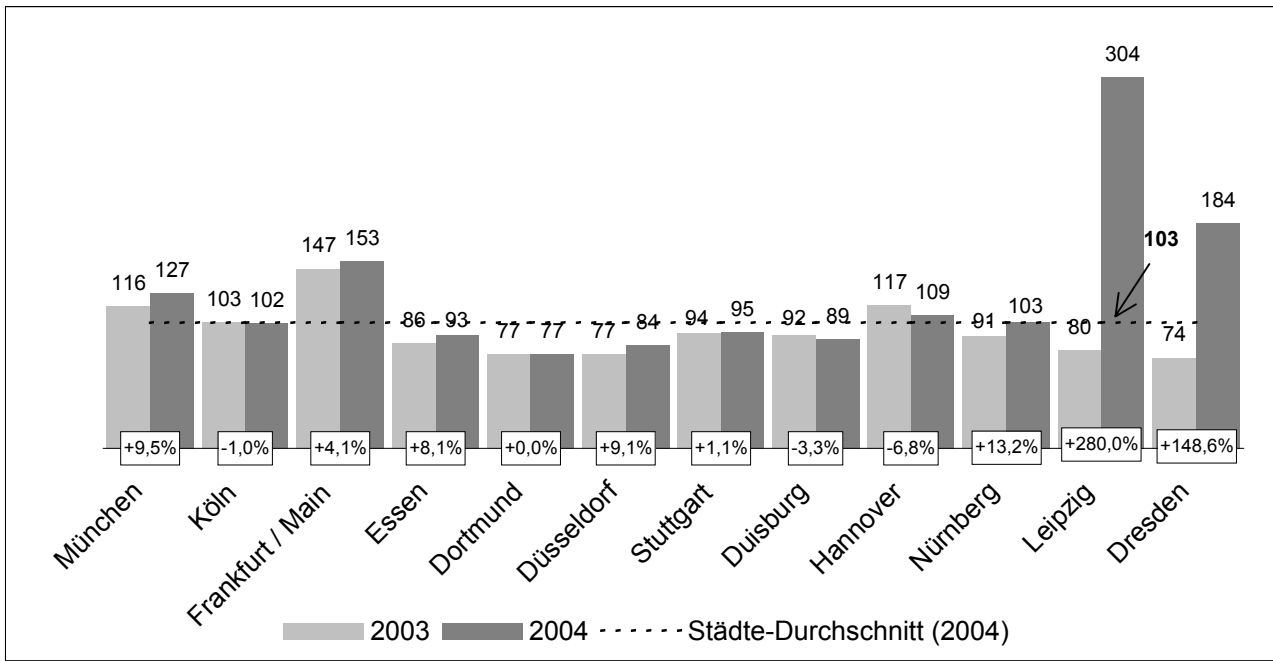
Sozialhilfe - RERG in € je Einwohner
(in und außerhalb von Einrichtungen)
2002 und 2003 nach Städten



Düsseldorf: Stand Haushaltsplan

Die haushaltsrechtliche Zuordnung von Leistungen des überörtlichen Trägers ist in den einzelnen Bundesländern unterschiedlich geregelt. Daraus können sich zwischen den Städten erhebliche Abweichungen bei der Höhe der Ausgaben ergeben.

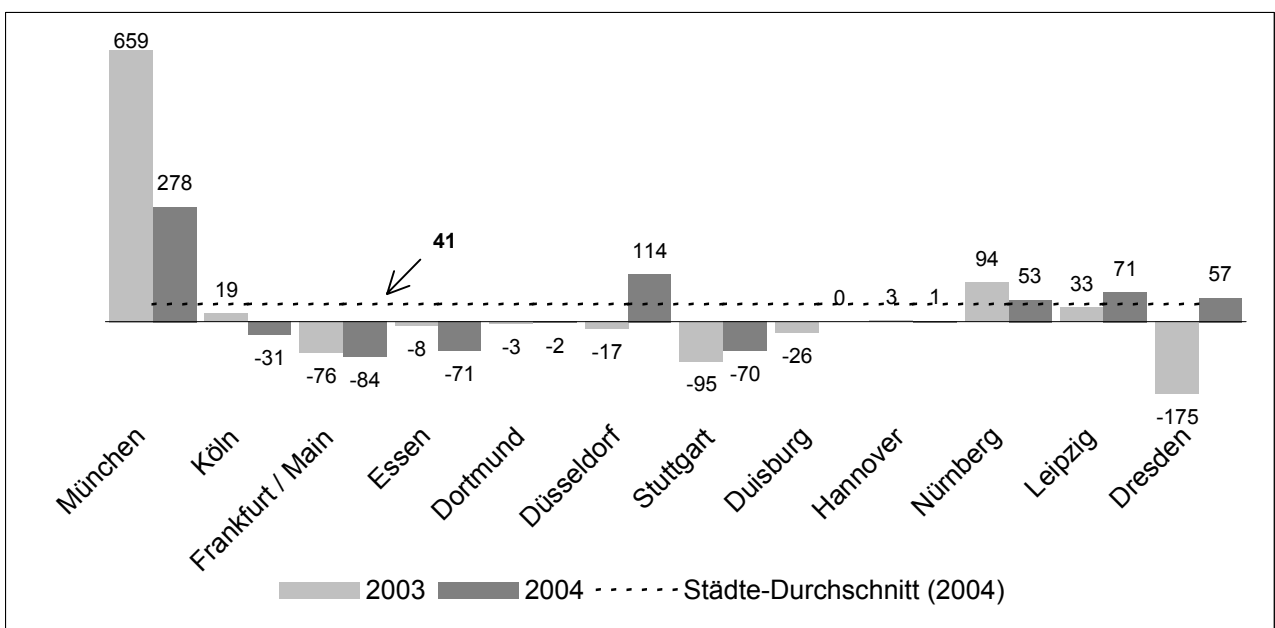
Jugendhilfe - RERG in € je Einwohner
 (in und außerhalb von Einrichtungen)
 2003 und 2004 nach Städten



Düsseldorf: Stand Haushaltsplan

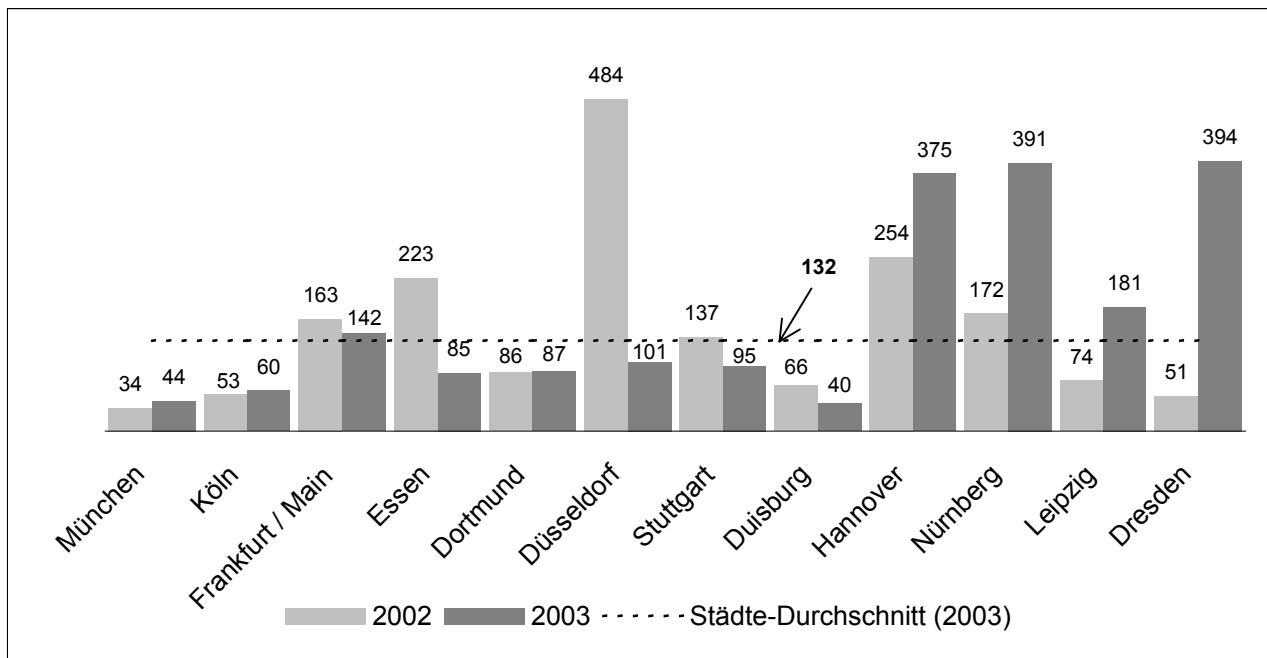
Netto-Neuverschuldung - RERG in € je Einwohner

2003 und 2004 nach Städten



Düsseldorf: Stand Haushaltsplan

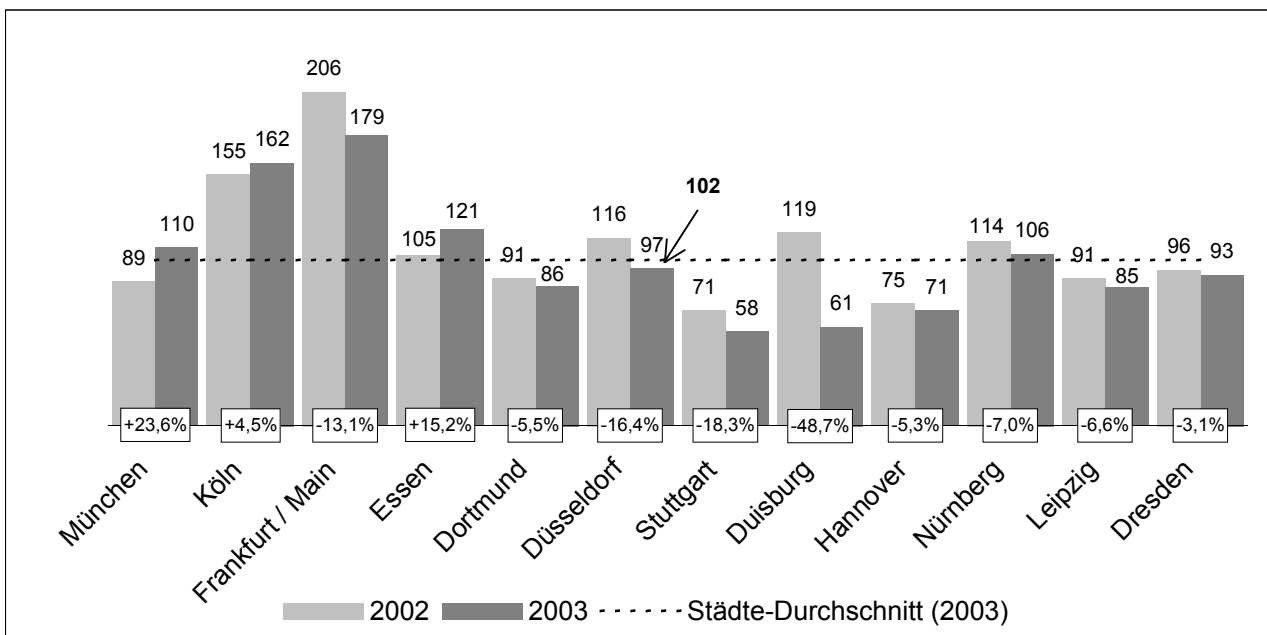
Tilgung (äußere Kredite) - RERG in € je Einwohner
 (z.T. mit aus Vermögensveräußerungen finanzierten Tilgungsleistungen)
 2003 und 2004 nach Städten



Düsseldorf: Stand Haushaltsplan

Zinsen (Äußere Kredite) - RERG in € je Einwohner

2003 und 2004 nach Städten



Düsseldorf: Stand Haushaltsplan

Die Stadtkämmerei wird diesen Städtevergleich auch in den kommenden Jahren fortschreiben.

Die Korreferentin der Stadtkämmerei, Frau Stadträtin Neff, hat einen Abdruck der Bekanntgabe erhalten.

II. Bekanntgegeben

Der Stadtrat der Landeshauptstadt München

Der/Die Vorsitzende

Der Referent

Ober/Bürgermeister/in

Dr. Ernst Wolowicz
Stadtkämmerer

III. Abdruck von I. - II.

an den Stenografischen Sitzungsdienst
an das Revisionsamt
an das Direktorium - Dokumentationsstelle
an das Personal- und Organisationsreferat

IV. Wv Stadtkämmerei - BdR

Stadtkämmerei
BdR

Die Übereinstimmung des vorstehenden Abdrucks mit der beglaubigten Zweitschrift wird bestätigt.

- II. An das Direktorium
- An das Kommunalreferat
- An das Kreisverwaltungsreferat
- An das Kulturreferat
- An das Personal- und Organisationsreferat - GL
- An das Referat für Arbeit und Wirtschaft
- An das Referat für Gesundheit und Umwelt (3x)
- An das Referat für Stadtplanung und Bauordnung
- An das Schulreferat
- An das Sozialreferat
- An die Stadtkämmerei - Geschäftsleitung
- An die Stadtkämmerei - HA I (6x)
- An die Stadtkämmerei - HA II (5x)
- An das Kassen- und Steueramt
- An das Revisionsamt
- An die Landwirtschaftlichen Betriebe
- An die Stadtentwässerungswerke
- An das Referat für Gesundheit und Umwelt _ GD
- An die städtische Bestattung
- An die Großmarkthalle
- An den Gesamtpersonalrat
- An das Statistische Amt (3x)

je mit der Bitte um Kenntnisnahme.

Tabellen zum Finanzdatenvergleich der zwölf größten Städte

- Tabelle 1: Zahl der Einwohner
- Tabelle 2: Gewerbesteuer - Hebesatz
- Tabelle 3: Gewerbesteuer (netto)
- Tabelle 4: Gemeindeanteil an der Einkommensteuer
- Tabelle 5: Gemeindeanteil an der Umsatzsteuer
- Tabelle 6: Familienleistungsausgleich
- Tabelle 7: Gesamtergebnis der Gr.Nrn. 00 - 03
- Tabelle 8: Schulden (IST)
- Tabelle 9: Personalausgaben (HGR 4)
- Tabelle 10: Zuführung zum Vermögenshaushalt
- Tabelle 11: Zuführung zum Vermögenshaushalt
- Tabelle 12: Investitionen
- Tabelle 13: Allgemeine Rücklage
- Tabelle 14: Grundsteuer B - Hebesatz
- Tabelle 15: Grundsteuer B

Vergleichende Darstellung wichtiger Finanzdaten der zwölf größten Städte der Bundesrepublik (ohne Stadtstaaten)

Tabelle 1

Zahl der Einwohner

Stadt	Jahr	1994	1995	1996	1997	1998	1999	2000	2001	2002	2003	2004	Vergleich 2003/2004 %	Vergleich 1994/2004 %
München		1.251.069	1.240.632	1.232.847	1.216.467	1.192.133	1.193.555	1.238.452	1.254.684	1.261.889	1.266.815	1.268.191	0,1%	1,4%
Köln		963.303	964.175	964.393	964.995	964.640	967.231	966.939	972.242	969.283	970.500	971.269	0,1%	0,8%
Frankfurt / Main		656.166	651.232	648.410	652.087	649.964	651.729	648.787	648.806	642.279	651.655	645.415	-1,0%	-1,6%
Essen		622.311	616.438	612.309	610.898	606.248	600.669	579.419	595.123	588.699	584.898	588.428	0,6%	-5,4%
Dortmund		601.478	600.046	597.900	596.592	593.826	589.087	586.555	590.126	588.633	590.329	587.965	-0,4%	-2,2%
Düsseldorf		572.758	571.895	570.429	571.175	570.087	568.499	568.920	570.205	571.363	571.933	571.150	-0,1%	-0,3%
Stuttgart		591.980	587.031	585.402	585.535	584.565	581.172	583.299	585.195	587.437	588.677	589.868	0,2%	-0,4%
Duisburg		536.313	535.197	533.885	530.301	525.481	520.325	516.031	512.037	510.466	507.702	505.332	-0,5%	-5,8%
Hannover		526.422	524.557	522.719	522.124	518.181	515.241	515.758	515.219	516.807	516.960	515.897	-0,2%	-2,0%
Nürnberg		498.220	494.123	491.962	491.678	488.221	486.387	487.158	489.923	491.991	493.650	494.079	0,1%	-0,8%
Leipzig		487.669	478.229	465.811	451.204	442.332	490.025	493.235	492.701	493.241	495.609	496.313	0,1%	1,8%
Dresden		477.572	472.879	466.551	459.662	456.320	477.650	476.543	478.022	478.988	481.308	484.580	0,7%	1,5%
Durchschnitt:		648.772	644.703	641.052	637.727	632.667	636.798	638.425	642.024	641.756	643.336	643.207	0,0%	-0,9%
		100,0%	99,4%	98,8%	98,3%	97,5%	98,2%	98,4%	99,0%	98,9%	99,2%	99,1%		

Vergleichende Darstellung wichtiger Finanzdaten der zwölf größten Städte
der Bundesrepublik (ohne Stadtstaaten)

Tabelle 2

Gewerbesteuer - Hebesatz

Stadt	Jahr	1994	1995	1996	1997	1998	1999	2000	2001	2002	2003	2004	Vergleich 2003/2004 %	Vergleich 1994/2004 %
München		480	480	480	490	490	490	490	490	490	490	490	0,0%	2,1%
Köln		450	450	450	450	450	450	450	450	450	450	450	0,0%	0,0%
Frankfurt / Main		515	515	515	515	515	515	500	490	490	490	490	0,0%	-4,9%
Essen		440	450	450	450	470	470	470	470	470	470	470	0,0%	6,8%
Dortmund		450	450	450	450	450	450	450	450	450	450	450	0,0%	0,0%
Düsseldorf		450	450	450	460	460	460	460	455	455	455	455	0,0%	1,1%
Stuttgart		430	445	445	445	445	435	420	420	420	420	420	0,0%	-2,3%
Duisburg		450	450	450	450	450	450	450	450	470	470	470	0,0%	4,4%
Hannover		460	460	460	460	460	460	460	460	460	460	460	0,0%	0,0%
Nürnberg		447	447	447	447	447	447	447	447	447	447	447	0,0%	0,0%
Leipzig		450	450	450	450	450	450	450	440	440	460	460	0,0%	2,2%
Dresden		400	450	450	450	450	450	450	450	450	450	450	0,0%	12,5%
Durchschnitt:		452	458	458	460	461	461	458	456	458	459	459	0,0%	1,7%
		100,0%	101,4%	101,4%	101,8%	102,1%	101,9%	101,4%	100,9%	101,3%	101,7%	101,7%		

Vergleichende Darstellung wichtiger Finanzdaten der zwölf größten Städte
der Bundesrepublik (ohne Stadtstaaten)

Tabelle 3

Gewerbesteuer (netto) - EUR je Einwohner

Stadt	Jahr	1994	1995	1996	1997	1998	1999	2000	2001	2002	2003	2004	Vergleich 2003/2004 %	Vergleich 1994/2004 %
München		637	552	570	598	876	731	758	706	595	550	772	40,4%	21,2%
Köln		504	472	516	631	567	544	564	488	445	467	492	5,4%	-2,4%
Frankfurt / Main		1.005	971	1.163	1.238	1.486	1.557	1.596	923	935	998	1.354	35,7%	34,7%
Essen		328	379	391	396	373	378	373	351	279	306	385	25,8%	17,4%
Dortmund		273	244	250	287	257	318	237	224	263	181	248	37,0%	-9,2%
Düsseldorf		686	624	891	781	800	898	1.188	791	709	844	780 *	-7,6%	13,7%
Stuttgart		552	496	581	621	613	777	710	478	406	557	850	52,6%	54,0%
Duisburg		207	174	164	187	176	216	214	180	177	174	297	70,7%	43,5%
Hannover		547	432	622	633	622	650	572	278	616	451	481	6,7%	-12,1%
Nürnberg		466	379	478	454	421	493	476	360	394	317	467	47,3%	0,2%
Leipzig		141	147	155	186	229	211	221	112	226	182	219	20,3%	55,3%
Dresden		121	135	169	169	219	218	245	258	246	227	267	17,6%	120,7%
Durchschnitt:		487	445	519	546	602	613	630	470	464	463	585	26,3%	20,1%
		100,0%	91,4%	106,6%	112,1%	123,6%	125,9%	129,4%	96,5%	95,3%	95,1%	120,1%		

*) Ansatz

Vergleichende Darstellung wichtiger Finanzdaten der zwölf größten Städte
der Bundesrepublik (ohne Stadtstaaten)

Tabelle 4

Gemeindeanteil a.d. Einkommensteuer - EUR je Einwohner

Stadt	Jahr	1994	1995	1996	1997	1998	1999	2000	2001	2002	2003	2004	Vergleich 2003/2004 %	Vergleich 1994/2004 %
München		479	475	440	399	433	461	476	464	454	459	434	-5,4%	-9,4%
Köln		376	374	381	351	427	435	365	345	338	373	312	-16,4%	-17,0%
Frankfurt / Main		409	401	372	336	363	381	428	411	406	388	355	-8,5%	-13,2%
Essen		333	334	320	303	323	330	352	325	320	311	278	-10,6%	-16,5%
Dortmund		297	296	303	269	287	293	296	279	273	264	246	-6,8%	-17,2%
Düsseldorf		426	425	435	394	416	396	410	389	378	377	342 *	-9,3%	-19,7%
Stuttgart		392	390	373	332	363	393	401	384	381	372	352	-5,4%	-10,2%
Duisburg		289	287	294	277	276	283	279	266	260	245	228	-6,9%	-21,1%
Hannover		325	334	295	261	273	282	277	262	269	250	232	-7,2%	-28,6%
Nürnberg		367	357	341	317	344	367	363	357	350	325	310	-4,6%	-15,5%
Leipzig		122	160	101	102	107	121	119	100	92	91	95	4,4%	-22,1%
Dresden		119	159	106	115	122	112	119	111	102	106	112	5,7%	-5,9%
Durchschnitt:		349	352	334	307	334	344	345	329	323	321	296	-7,8%	-15,2%
		100,0%	100,9%	95,7%	88,0%	95,7%	98,6%	98,9%	94,3%	92,6%	92,0%	84,8%		

*) Ansatz

Vergleichende Darstellung wichtiger Finanzdaten der zwölf größten Städte
der Bundesrepublik (ohne Stadtstaaten)

Tabelle 5

Gemeindeanteil a. d. Umsatzsteuer - EUR je Einwohner

Stadt	Jahr	1999	2000	2001	2002	2003	2004	Vergleich 2003/2004 %	Vergleich 1999/2004 %
München		90	83	81	80	79	79	0,0%	-12,2%
Köln		61	65	64	63	63	63	0,0%	3,3%
Frankfurt / Main		94	160	160	159	156	158	1,3%	68,1%
Essen		48	53	51	51	51	51	0,0%	6,3%
Dortmund		36	37	37	36	36	36	0,0%	0,0%
Düsseldorf		89	100	100	98	97	99 *	2,1%	11,2%
Stuttgart		71	79	78	76	76	76	0,0%	7,0%
Duisburg		32	31	31	31	31	31	0,0%	-3,1%
Hannover		64	73	72	72	71	71	0,0%	10,9%
Nürnberg		49	62	61	60	69	60	-13,0%	22,4%
Leipzig		57	54	51	51	50	50	0,0%	-12,3%
Dresden		55	51	49	49	48	48	0,0%	-12,7%
Durchschnitt:		65	73	72	71	71	71	0,0%	9,2%
		100,0%	112,3%	110,8%	109,2%	109,2%	109,2%		

*) Ansatz

Vergleichende Darstellung wichtiger Finanzdaten der zwölf größten Städte
der Bundesrepublik (ohne Stadtstaaten)

Tabelle 6

Familienleistungsausgleich - EUR je Einwohner

Stadt	Jahr	1999	2000	2001	2002	2003	2004	Vergleich 2003/2004 %	Vergleich 1999/2004 %
München		31	33	31	36	36	36	0,0%	16,1%
Köln		24	26	29	29	28	29	3,6%	20,8%
Frankfurt / Main		20	20	21	23	24	21	-12,5%	5,0%
Essen		23	25	27	27	26	27	3,8%	17,4%
Dortmund		20	21	23	23	22	23	4,5%	15,0%
Düsseldorf		27	29	33	32	32	33 *	3,1%	22,2%
Stuttgart		25	27	26	29	30	29	-3,3%	16,0%
Duisburg		19	20	22	22	20	21	5,0%	10,5%
Hannover		0	0	0	0	0	0		
Nürnberg		25	24	24	27	26	26	0,0%	4,0%
Leipzig		0	0	0	0	0	0		
Dresden		0	0	0	0	0	0		
Durchschnitt:		20	21	22	23	23	23	0,0%	15,0%
		100,0%	105,0%	110,0%	115,0%	115,0%	115,0%		

*) Ansatz

Vergleichende Darstellung wichtiger Finanzdaten der zwölf größten Städte
der Bundesrepublik (ohne Stadtstaaten)

Tabelle 7

Gesamtergebnis d. Gr.Nrn. 00 - 03 - EUR je Einwohner

Stadt	Jahr	1999	2000	2001	2002	2003	2004	Vergleich 2003/2004 %	Vergleich 1999/2004 %
München		1.611	1.630	1.569	1.445	1.422	1.606	12,9%	-0,3%
Köln		1.292	1.358	1.239	1.208	1.201	1.178	-1,9%	-8,8%
Frankfurt / Main		2.754	2.854	2.061	1.989	2.181	2.434	11,6%	-11,6%
Essen		1.013	1.013	961	875	925	936	1,2%	-7,6%
Dortmund		830	821	769	799	712	763	7,2%	-8,1%
Düsseldorf		1.805	2.164	1.695	1.546	1.728	1.642 *	-5,0%	-9,0%
Stuttgart		1.606	1.585	1.251	1.197	1.364	1.700	24,6%	5,9%
Duisburg		726	714	670	637	655	737	12,5%	1,5%
Hannover		1.373	1.284	960	1.300	1.172	1.153	-1,6%	-16,0%
Nürnberg		1.190	1.193	1.033	1.035	965	1.096	13,6%	-7,9%
Leipzig		509	518	398	521	507	521	2,8%	2,4%
Dresden		495	381	568	519	567	609	7,4%	23,0%
Durchschnitt:		1.331	1.365	1.174	1.150	1.176	1.264	7,5%	-5,0%
		100,0%	102,6%	88,2%	86,4%	88,4%	95,0%		

*) Ansatz

Vergleichende Darstellung wichtiger Finanzdaten der zwölf größten Städte
der Bundesrepublik (ohne Stadtstaaten)

Tabelle 8

Schulden (IST) - EUR je Einwohner

Stadt	Jahr	1994	1995	1996	1997	1998	1999	2000	2001	2002	2003	2004	Vergleich 2003/2004 %	Vergleich 1994/2004 %
München		1.081	1.406	1.915	1.861	1.805	1.774	1.705	1.716	1.938	2.422	2.665	10,0%	146,5%
Köln		2.654	2.773	2.861	2.855	2.598	2.547	2.559	2.597	2.616	2.638	2.634	-0,2%	-0,8%
Frankfurt / Main		5.043	4.980	4.846	4.428	4.319	3.368	2.944	2.902	2.792	2.623	2.571	-2,0%	-49,0%
Essen		1.542	1.636	1.668	1.722	1.780	1.719	1.808	1.792	1.811	1.888	1.844	-2,3%	19,6%
Dortmund		1.315	1.308	1.300	1.475	1.539	1.583	1.615	1.643	1.656	1.634	1.634	0,0%	24,3%
Düsseldorf		3.144	3.203	3.294	3.183	2.888	2.761	2.557	2.110	1.746	1.728	1.711	-1,0%	-45,6%
Stuttgart		1.909	1.553	1.418	1.345	1.226	1.353	1.226	2.068	957	860	752	-12,6%	-60,6%
Duisburg		1.898	1.964	2.088	2.085	2.153	2.118	2.237	2.280	2.392	1.306	1.070	-18,1%	-43,6%
Hannover		2.230	1.720	1.653	1.637	1.637	1.649	1.703	1.327	1.332	1.357	1.356	-0,1%	-39,2%
Nürnberg		1.561	1.748	1.717	1.694	1.729	1.762	1.803	1.764	1.756	1.844	1.895	2,8%	21,4%
Leipzig		704	962	1.226	1.454	1.673	1.655	1.742	1.790	1.735	1.754	1.837	4,7%	160,9%
Dresden		1.304	1.438	1.434	1.835	1.739	1.726	1.686	1.718	1.680	1.561	1.547	-0,9%	18,6%
Durchschnitt:		2.034	2.088	2.188	2.187	2.131	2.034	1.989	2.003	1.923	1.917	1.931	0,7%	-5,1%
		100,0%	102,7%	107,6%	107,5%	104,8%	100,0%	97,8%	98,5%	94,5%	94,2%	94,9%		

Vergleichende Darstellung wichtiger Finanzdaten der zwölf größten Städte
der Bundesrepublik (ohne Stadtstaaten)

Tabelle 9

Personalausgaben (HGR 4) - EUR je Einwohner

Stadt	Jahr	1994	1995	1996	1997	1998	1999	2000	2001	2002	2003	2004	Vergleich 2003/2004 %	Vergleich 1994/2004 %
München		858	900	926	954	986	1.010	1.004	1.035	1.024	1.047	1.040	-0,7%	21,2%
Köln		693	705	718	718	650	667	645	604	618	633	631	-0,3%	-8,9%
Frankfurt / Main		948	954	885	855	877	799	807	812	820	821	777	-5,4%	-18,0%
Essen		666	682	688	675	588	603	626	607	584	600	602	0,3%	-9,6%
Dortmund		594	571	581	559	560	572	588	534	521	535	462	-13,6%	-22,2%
Düsseldorf		759	782	752	752	761	717	700	693	718	732	726 *	-0,8%	-4,3%
Stuttgart		708	701	673	672	687	705	715	672	701	723	747	3,3%	5,5%
Duisburg		672	697	729	621	633	580	583	552	513	523	533	1,9%	-20,7%
Hannover		666	643	622	631	647	678	699	694	688	695	701	0,9%	5,3%
Nürnberg		865	893	835	843	877	839	842	859	874	894	892	-0,2%	3,1%
Leipzig		771	803	802	736	736	673	630	540	546	547	541	-1,1%	-29,8%
Dresden		752	787	831	761	765	733	721	556	568	558	540	-3,2%	-28,2%
Durchschnitt:		753	769	765	749	747	736	736	710	712	725	715	-1,4%	-5,0%
		100,0%	102,1%	101,6%	99,5%	99,2%	97,7%	97,7%	94,3%	94,6%	96,3%	95,0%		

*) Ansatz

Vergleichende Darstellung wichtiger Finanzdaten der zwölf größten Städte
der Bundesrepublik (ohne Stadtstaaten)

Tabelle 10

Zuführung zum Vermögenshaushalt - jeweils in %
(bei negativen Beträgen: Zuführung vom Vermögenshaushalt)

Jahr	1994			1995			1996			1997			1998		
	Anteil am VerwH.	Anteil am VermH.	Eigen- finanz.- quote	Anteil am VerwH.	Anteil am VermH.	Eigen- finanz.- quote	Anteil am VerwH.	Anteil am VermH.	Eigen- finanz.- quote	Anteil am VerwH.	Anteil am VermH.	Eigen- finanz.- quote	Anteil am VerwH.	Anteil am VermH.	Eigen- finanz.- quote
Stadt															
München	6,1	21,6	14,7	2,8	10,0	2,3	0,9	2,8	0,0	2,6	8,9	2,1	16,1	43,1	36,0
Köln	3,6	15,9	4,9	3,7	16,3	5,9	4,1	22,3	11,0	4,6	31,0	18,4	2,5	20,3	1,3
Frankfurt / Main	0,0	0,0	0,0	0,0	0,0	0,0	0,7	3,0	0,0	1,0	5,5	0,0	1,2	9,3	0,0
Essen	6,3	33,3	25,2	5,5	21,7	16,2	3,7	19,8	7,6	5,7	39,0	25,9	6,4	15,5	10,1
Dortmund	2,4	14,2	0,1	4,3	26,2	13,9	3,1	21,6	5,7	2,0	10,6	0,0	2,8	12,5	2,8
Düsseldorf	8,1	19,1	10,3	7,9	24,3	19,9	9,5	46,8	24,6	7,3	49,0	29,1	9,2	32,0	0,0
Stuttgart	5,7	29,2	19,7	0,2	0,5	0,0	4,3	32,4	12,7	10,5	48,1	35,4	13,2	67,6	59,9
Duisburg	2,5	10,0	0,0	2,5	6,8	0,0	2,5	14,8	0,0	2,9	18,2	0,1	3,7	14,7	3,5
Hannover	3,9	14,0	0,4	2,8	12,4	0,0	2,3	12,6	0,0	1,9	10,5	0,0	1,6	8,2	0,0
Nürnberg	4,3	20,8	16,6	0,0	0,0	0,0	0,0	0,1	0,0	0,0	0,2	0,0	0,0	0,1	0,0
Leipzig	5,0	16,5	14,8	10,1	21,6	19,9	4,5	12,4	8,3	2,0	6,1	0,5	2,1	3,8	0,0
Dresden	6,0	17,7	17,2	7,1	16,4	19,2	3,3	12,4	8,0	11,0	27,7	24,4	5,1	19,0	10,7
Durchschnitt: *	4,5	17,9	10,3	3,7	12,9	7,3	3,1	16,1	6,2	4,1	21,1	11,1	6,2	22,9	12,3

- *) Bis 1998 wurde bei der Durchschnittsberechnung als Gewichte die Einwohnerzahl herangezogen.
Seit 1999 wird bei der Durchschnittsberechnung als Gewichte die selbe Bezugsgröße herangezogen, die auch für die Berechnung der Einzelwerte maßgeblich ist
- für Anteil am Verwaltungshaushalt: Zuführung im Verhältnis zum Volumen Verwaltungshaushalt
 - für Anteil am Vermögenshaushalt: Zuführung im Verhältnis zum Volumen Vermögenshaushalt (ohne Umschuldung)
 - für Eigenfinanzierungsquote: Zuführung vermindert um die Tilgung (ohne Umschuldung), im Verhältnis zum Volumen des Vermögenshaushalts (ohne Umschuld. und Tilgung)

Vergleichende Darstellung wichtiger Finanzdaten der zwölf größten Städte
der Bundesrepublik (ohne Stadtstaaten)

Tabelle 11

Zuführung zum Vermögenshaushalt - jeweils in %
(bei negativen Beträgen: Zuführung vom Vermögenshaushalt)

Jahr	1999			2000			2001			2002			2003			2004		
	Anteil am VerwH.	Anteil am VermH.	Eigen- finanz.- quote	Anteil am VerwH.	Anteil am VermH.	Eigen- finanz.- quote	Anteil am VerwH.	Anteil am VermH.	Eigen- finanz.- quote	Anteil am VerwH.	Anteil am VermH.	Eigen- finanz.- quote	Anteil am VerwH.	Anteil am VermH.	Eigen- finanz.- quote	Anteil am VerwH.	Anteil am VermH.	Eigen- finanz.- quote
Stadt																		
München	13,1	42,7	37,3	6,5	19,6	15,3	7,4	22,0	16,3	-4,4	-13,9	0,0	-2,4	-6,1	0,0	2,8	9,7	0,0
Köln	2,3	15,8	0,0	3,5	21,9	9,4	2,6	14,4	2,4	1,8	17,0	0,0	1,9	17,9	0,0	1,8	17,1	0,0
Frankfurt / Main	10,6	68,8	39,2	13,8	56,4	28,5	2,4	17,1	9,7	0,8	4,5	0,0	0,0	0,0	0,0	0,0	0,0	0,0
Essen	2,9	10,3	0,1	3,1	15,0	0,0	4,3	27,4	8,7	4,0	39,8	24,6	0,0	0,0	0,0	0,0	0,0	0,0
Dortmund	3,1	16,0	5,3	2,7	14,3	0,8	3,5	16,3	2,8	4,2	24,2	4,4	0,0	0,0	0,0	4,2	26,4	3,5
Düsseldorf	8,8	30,5	18,5	21,8	100,0	100,0	10,4	23,7	0,0	20,0	44,6	24,4	4,7	13,6	0,0	0,0 **	0,0 **	0,0 **
Stuttgart	24,1	59,0	52,8	15,0	72,9	68,3	4,4	5,7	0,0	-1,1	-1,3	0,0	4,9	10,7	4,3	12,2	58,5	54,1
Duisburg	2,6	20,3	0,1	3,4	17,4	5,1	2,6	14,2	0,2	0,7	4,7	0,0	1,4	15,8	0,7	1,5	25,6	1,6
Hannover	2,2	20,8	8,9	1,3	10,4	0,0	0,9	11,1	0,0	1,0	7,8	0,2	0,9	15,9	0,0	1,1	16,7	0,0
Nürnberg	3,4	18,7	7,8	0,5	3,1	0,0	0,0	0,2	0,0	0,1	0,3	0,0	-6,5	-39,5	0,0	0,0	0,0	0,0
Leipzig	0,2	0,6	0,0	0,9	2,4	0,0	1,3	2,8	0,0	0,4	1,1	0,0	-1,9	-5,3	0,0	-0,6	-2,3	0,0
Dresden	3,1	10,8	3,1	4,3	14,0	5,2	3,9	15,6	1,4	3,8	8,6	1,1	1,0	1,8	0,0	7,7	18,7	0,0
Durchschnitt: *	8,1	34,1	23,3	7,7	33,4	22,3	4,2	14,8	5,3	2,3	7,2	3,9	0,4	1,6	0,7	2,5	13,5	5,8

*) Bis 1998 wurde bei der Durchschnittsberechnung als Gewichte die Einwohnerzahl herangezogen.

Seit 1999 wird bei der Durchschnittsberechnung als Gewichte die selbe Bezugsgröße herangezogen, die auch für die Berechnung der Einzelwerte maßgeblich ist

- für Anteil am Verwaltungshaushalt: Zuführung im Verhältnis zum Volumen Verwaltungshaushalt

- für Anteil am Vermögenshaushalt: Zuführung im Verhältnis zum Volumen Vermögenshaushalt (ohne Umschuldung)

- für Eigenfinanzierungsquote: Zuführung vermindert um die Tilgung (ohne Umschuldung), im Verhältnis zum Volumen des Vermögenshaushalts (ohne Umschuld. und Tilgung)

**) Ansatz

Vergleichende Darstellung wichtiger Finanzdaten der zwölf größten Städte
der Bundesrepublik (ohne Stadtstaaten)

Tabelle 12

Investitionen - EUR je Einwohner

Stadt	Jahr	1994	1995	1996	1997	1998	1999	2000	2001	2002	2003	2004	Vergleich 2003/2004 %	Vergleich 1994/2004 %
München		587	620	668	643	666	656	700	774	622	777	757	-2,6%	29,0%
Köln		301	286	364	280	227	254	274	221	213	157	185	17,8%	-38,5%
Frankfurt/Main		682	595	381	348	254	292	490	335	420	373	388	4,0%	-43,1%
Essen		415	438	379	301	399	194	190	229	184	224	251	12,1%	-39,5%
Dortmund		255	250	245	271	291	263	237	383	300	274	254	-7,3%	-0,4%
Düsseldorf		726	622	332	300	518	678	490	762	405	500	454 *	-9,2%	-37,5%
Stuttgart		334	832	248	333	369	728	372	2.071	608	368	514	39,7%	53,9%
Duisburg		364	353	331	228	309	188	247	188	272	149	119	-20,1%	-67,3%
Hannover		312	210	283	337	329	249	241	208	243	120	159	32,5%	-49,0%
Nürnberg		341	339	261	210	229	226	205	302	253	238	217	-8,8%	-36,4%
Leipzig		557	942	717	534	580	501	640	583	666	471	280	-40,6%	-49,7%
Dresden		643	738	429	595	321	396	477	342	475	610	434	-28,9%	-32,5%
Durchschnitt:		463	512	406	380	389	402	403	547	400	383	369	-3,7%	-20,3%
		100,0%	110,6%	87,7%	82,1%	84,0%	86,8%	87,0%	118,1%	86,4%	82,7%	79,7%		

*) Ansatz

Vergleichende Darstellung wichtiger Finanzdaten der zwölf größten Städte
der Bundesrepublik (ohne Stadtstaaten)

Tabelle 13

Allgemeine Rücklage
in Mio EUR

Jahr	1994		1995		1996		1997		1998		1999		2000		2001		2002		2003		2004		
	Stand	ges. Mind.-best.	Stand	ges. Mind.-best.	Stand	ges. Mind.-best.	Stand	ges. Mind.-best.	Stand	ges. Mind.-best.	Stand	ges. Mind.-best.	Stand	ges. Mind.-best.	Stand	ges. Mind.-best.	Stand	ges. Mind.-best.	Stand	ges. Mind.-best.	Stand	ges. Mind.-best.	
Stadt																							
München	200,7	35,6	220,2	33,1	145,6	32,8	157,1	32,2	535,0	33,9	620,3	36,2	356,8	38,6	308,0	38,9	301,5	38,0	513,2	37,7	596,3	40,2	
Köln	236,4	50,6	112,3	51,2	119,6	54,4	153,4	55,6	126,6	54,2	89,4	53,6	150,7	53,6	104,9	53,7	100,7	52,3	177,9	53,6	92,6	57,4	
Frankfurt / M.	0,0	45,7	0,0	48,3	0,0	51,4	0,0	54,5	0,0	56,6	0,0	57,0	37,0	61,3	0,0	59,2	0,0	59,1	0,0	0,0	0,0	0,0	51,9
Essen	28,3	26,6	0,8	28,3	0,8	30,0	0,8	31,0	28,5	32,3	28,5	41,1	22,2	39,3	1,2	32,5	1,2	31,5	10,8	30,8	18,6	31,9	
Dortmund	32,8	26,4	48,9	27,8	78,5	28,6	88,9	28,6	50,0	28,6	37,4	28,5	17,6	28,2	22,4	27,7	29,3	27,8	81,2	28,1	98,8	29,1	
Düsseldorf	94,1	32,1	76,1	34,2	95,4	36,7	101,5	38,0	104,3	39,2	102,4	39,4	211,1	40,0	243,8	40,9	209,8	39,2	120,4	78,5	170,2 *	40,9 *	
Stuttgart	165,6	34,8	149,2	34,8	147,4	35,3	182,8	34,8	240,4	34,8	565,2	32,7	703,8	32,7	189,0	32,7	287,5	35,0	266,9	33,1	279,7	32,2	
Duisburg	0,0	21,4	0,0	22,7	0,0	25,1	0,0	25,8	0,1	28,4	0,1	23,5	0,1	23,6	0,1	24,4	0,1	24,3	0,1	26,0	0,1	28,1	
Hannover	134,3	13,9	86,8	14,4	99,2	13,7	82,5	13,7	86,4	13,3	68,5	13,8	45,9	13,8	35,0	13,8	73,5	14,0	89,0	14,6	84,2	16,2	
Nürnberg	134,6	11,4	82,6	12,1	94,7	12,9	83,7	13,7	68,9	13,7	119,6	13,5	134,2	20,0	113,0	12,8	51,6	12,6	18,2	13,1	44,4	13,1	
Leipzig	180,2	15,7	162,4	17,6	153,6	19,7	100,0	23,6	288,5	20,3	233,3	19,0	233,2	18,4	75,3	18,8	45,3	18,6	30,3	18,8	34,4	18,4	
Dresden	36,1	16,9	99,7	18,2	23,5	18,8	126,5	17,9	145,6	17,9	153,3	17,0	124,4	16,6	118,6	16,7	144,3	16,8	91,9	17,0	34,2	16,9	
Durchschnitt:	103,6	27,6	86,6	28,6	79,9	30,0	89,8	30,8	139,5	31,1	168,2	31,3	169,8	32,2	100,9	31,0	103,7	30,8	116,7	29,3	121,1	31,3	

*) Ansatz

Vergleichende Darstellung wichtiger Finanzdaten der zwölf größten Städte
der Bundesrepublik (ohne Stadtstaaten)

Tabelle 14

Grundsteuer B - Hebesatz

Stadt	Jahr	2002	2003	2004	Vergleich 2003/2004 %	Vergleich 2002/2004 %
München		400	400	400	0,0%	0,0%
Köln		500	500	500	0,0%	0,0%
Frankfurt / Main		460	460	460	0,0%	0,0%
Essen		510	510	510	0,0%	0,0%
Dortmund		470	470	470	0,0%	0,0%
Düsseldorf		475	475	470	-1,1%	-1,1%
Stuttgart		420	420	420	0,0%	0,0%
Duisburg		500	500	500	0,0%	0,0%
Hannover		530	530	530	0,0%	0,0%
Nürnberg		410	410	410	0,0%	0,0%
Leipzig		430	500	500	0,0%	16,3%
Dresden		480	535	535	0,0%	11,5%
Durchschnitt:		465	476	475	-0,1%	2,1%
		100,0%	102,2%	102,1%		

Vergleichende Darstellung wichtiger Finanzdaten der zwölf größten Städte
der Bundesrepublik (ohne Stadtstaaten)

Tabelle 15

Grundsteuer B - EUR je Einwohner

Stadt	Jahr	2002	2003	2004	Vergleich 2003/2004 %	Vergleich 2002/2004 %
München		158	161	161	0,0%	1,9%
Köln		184	187	192	2,7%	4,3%
Frankfurt / Main		235	233	242	3,9%	3,0%
Essen		155	156	158	1,3%	1,9%
Dortmund		135	135	134	-0,7%	-0,7%
Düsseldorf		226	224	228 *	1,8%	0,9%
Stuttgart		184	185	197	6,5%	7,1%
Duisburg		130	139	139	0,0%	6,9%
Hannover		229	228	246	7,9%	7,4%
Nürnberg		158	166	160	-3,6%	1,3%
Leipzig		115	131	129	-1,5%	12,2%
Dresden		112	123	125	1,6%	11,6%
Durchschnitt:		170	174	177	1,7%	4,1%
		100,0%	102,4%	104,1%		

*) Ansatz